

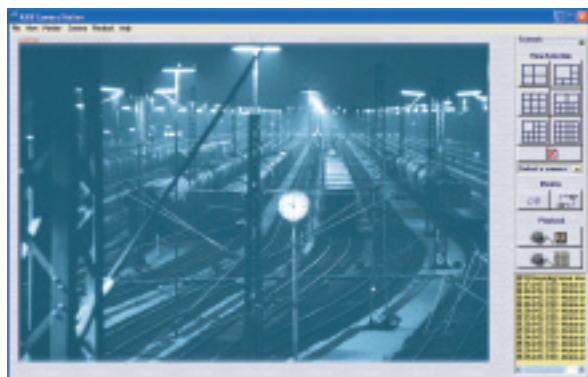
Cámaras de red domo AXIS 231D+/AXIS 232D+

Para aplicaciones profesionales de vídeo vigilancia

Las cámaras de red domo AXIS 231D+/232D+ proporcionan la mejor calidad de vídeo Motion JPEG y MPEG-4 en cualquier condición de luz a través de redes IP para aplicaciones exigentes de vídeo vigilancia y de monitorización remota. Al igual que los domos tradicionales, las cámaras domo de Axis permiten un movimiento horizontal continuo de 360 grados y proporcionan 50 posiciones predefinidas y recorrido de guardia. Gracias a un rápido y preciso control PTZ (movimiento vertical/horizontal/zoom) usando un ratón o un joystick es posible realizar un sencillo seguimiento de los objetos de interés. Las cámaras también incluyen una serie de características de seguridad en red como el filtrado de direcciones HTTPS e IP y un zoom óptico de 18 aumentos y objetivo autofocus.

Las cámaras AXIS 231D+/232D+ proporcionan vídeo en color incluso bajo condiciones de luz escasa de hasta 0,3 lux. La AXIS 232D+ incluye un filtro de infrarrojos manual o automático que le permite capturar vídeo en blanco y negro en condiciones de luz de hasta 0,005 lux.

Las cámaras AXIS 231D+/AXIS 232D+ son perfectas para instalaciones de seguridad profesionales en aeropuertos, estaciones ferroviarias, centros penitenciarios, almacenes, fábricas, comercios y escuelas.



- Frecuencia de imagen máxima: hasta 25 imágenes por segundo en todas las resoluciones
- Admite transmisiones simultáneas en formatos Motion JPEG y MPEG-4
- Objetivo incorporado con zoom óptico de 18x y zoom digital de 12x con enfoque automático
- Funcionamiento diurno y nocturno con imágenes a partir de 0,005 lux (AXIS 232D+)
- Posiciones predefinidas y recorrido de guardia
- Control de gran precisión con ratón o joystick



Características técnicas

Modelos	AXIS 231D+ 50 Hz/PAL AXIS 231D+ 60 Hz/NTSC AXIS 232D+ 50 Hz/PAL (día/noche automática) AXIS 232D+ 60 Hz/NTSC (día/noche automática)	Alimentación	19 - 28 VCA, Máx. 25 VA, 24 - 40 VCC, Máx. 20 W
Sensor de imagen	Sony EXview HAD CCD de 1/4"	Condiciones de funcionamiento	5 - 50 °C (41 - 122 °F) 20-80% de humedad relativa (sin condensación)
Objetivo	F1.4-3.0, f=4,1 mm en gran angular y 73,8 mm en teleobjetivo, autofocus con zoom óptico 18x Intervalo de enfoque: desde 35 mm (teleobjetivo) u 800 mm (gran angular) hasta infinito	Instalación, gestión y mantenimiento	Herramienta AXIS Camera Management en CD y configuración basada en Web Configuración de copia de seguridad y restauración Actualizaciones de firmware a través de HTTP o FTP, firmware disponible en www.axis.com
Ángulo de visión	2,8° - 48° horizontal	Acceso a vídeo desde el navegador Web	Vista en directo de la cámara Grabación de vídeo en archivo (ASF) Capacidad de recorrido de secuencia para un máximo de 20 posiciones PTZ predefinidas fuentes de vídeo Axis, Páginas HTML personalizables
Zoom	18x óptico y 12x digital (total 216x)	Requisitos mínimos para uso a través de la Web	CPU Pentium III a 500 MHz o superior, o AMD equivalente 128 MB de RAM Tarjeta gráfica AGP, Direct Draw, 32 MB de RAM Windows XP, 2000, Server 2003, DirectX 9.0 o posterior Internet Explorer 6.x o posterior Para otros sistemas operativos y navegadores, consulte: www.axis.com/techsup
Iluminación mínima	Color: 0,3 lux a 30IRE B/N: 0,005 lux a 30IRE (sólo AXIS 232D+)	Integración de sistema	API abierta para la integración de software en la página Web www.axis.com , que incluye AXIS VAPIX API, datos de activación de eventos en transmisión de vídeo, Kit de desarrollo AXIS Media Control, control PTZ con joystick compatible con Windows Calidad de Servicio (QoS) Capa 3, DiffServ Model Sistema operativo incorporado: Linux
Ángulo de movimiento horizontal (Pan)	360° ilimitado	Protocolos compatibles	IPV4/v6, HTTP, HTTPS, SSL/TLS*, TCP, SNMPv1/v2c/v3 (MIB-II), RTSP, RTP, UDP, IGMP, RTCP, SMTP, FTP, ICMP, DHCP, UPnP, Bonjour, ARP, DNS, DynDNS, SOCKS, IEEE 802.1X Para más información acerca del uso de protocolos consulte la página Web: www.axis.com
Ángulo de movimiento vertical (tilt)	0° - 90° (± 3°)		<i>*Este producto incluye un software desarrollado por el Open SSL Project para ser usado en el kit de herramientas de Open SSL Tool (http://www.openssl.org)</i>
Rango de velocidad	Panoramización: 360°/segundo Inclinación: 360°/segundo	Software de gestión de vídeo (no incluido)	AXIS Camera Station: Aplicación de vigilancia para visualización, grabación y archivo de hasta 25 cámaras Consulte www.axis.com/partner/adp_partners.htm , para obtener más información acerca de aplicaciones de software disponibles a través de empresas colaboradoras
Compresión de vídeo	Motion JPEG MPEG-4 Parte 2 (ISO/IEC 14496-2), Perfiles: ASP y SP	Accesorios incluidos	Fuente de alimentación: 24 V c.a. 1.5 A Escuadras para montaje en techo duro Escuadras para montaje en falso techo Burbuja transparente CD con herramienta de instalación, software, manual del usuario, licencias de MPEG-4 (1 codificador, 1 descodificador), descodificador MPEG-4 (Windows) Guía de instalación rápida Módulo de conexión para la alimentación y la entrada/salida de la alarma
Resoluciones	Resoluciones 4CIF, 2CIFExp, 2CIF, CIF, QCIF Máx. 704x480 (NTSC) 704x576 (PAL) Min. 160x120 (NTSC) 176x144 (PAL)	Accesorios (no incluidos)	Carcasas para instalación en exteriores o en entornos adversos Burbuja ahumada Fuente de alimentación exterior Iluminación IR (sólo AXIS 232D) Descodificador de vídeo en red AXIS 292 Joystick para vídeo vigilancia AXIS 295 Paquete de licencias multiusuario de AXIS MPEG-4 Decoder
Frecuencia de imagen (NTSC/PAL)	Motion JPEG: Hasta 30/25 imágenes por segundo en todas las resoluciones MPEG-4: Hasta 25/21 imágenes por segundo a 4CIF/2CIFExp Hasta 30/25 imágenes por segundo a 2CIF/CIF/QCIF	Homologaciones	EN 55022 Clase A, EN 61000-3-2, EN 61000-3-3, EN 55024, FCC Parte 15 Subparte B Clase A, ICES-003 Clase A, VCCI Clase A, C-tick AS/NZS CISPR 22 Clase A, EN 60065 Fuente de alimentación: EN 60950, UL, CSA
Transmisión de vídeo	Motion JPEG y MPEG-4 simultáneos Frecuencia de imagen y ancho de banda controlables Frecuencia de bit variable y constante (MPEG-4)	Dimensiones (Alt. x Anch. x Prof.) y peso	225 x 144 x 144 mm (8.9" x 5.7" x 5.7") 1,8 kg (4.0 lb) sin fuente de alimentación
Configuración de imagen	Niveles de compresión: 11 (Motion JPEG)/23(MPEG-4) Brillo, nitidez, balance de blancos, control de exposición y compensación de contraluz configurables Funciones de texto en pantalla: hora, fecha, texto, logotipo o imagen personalizados Desentrelazado (resolución 4CIF)		
Movimiento horizontal/vertical/zoom	50 posiciones preajustadas, recorrido de guardia, control de cola de usuarios Soporte para joysticks compatibles con Windows		
Velocidad de obturación	De 1 segundo a 1/10.000 segundos		
Seguridad	Protección multiusuario mediante contraseña para restringir los niveles de acceso a la cámara, filtro de dirección IP, cifrado HTTPS, autenticación IEEE 802.1X		
Gestión de eventos y alarmas	Eventos activados por detección de vídeo movimiento, posiciones predefinidas PTZ, entradas externas o una programación predefinida Carga de imágenes a través de FTP, correo electrónico y HTTP Notificación a través de TCP, correo electrónico, HTTP y salidas externas Memoria previa y posterior a la alarma de 9 MB		
Conectores	Ethernet 10BaseT/100 BaseTX, RJ-45 4 entradas de alarma y 4 salidas		
Procesadores, memoria y reloj	CPU: ETRAX 100LX 32bit Procesamiento y compresión de vídeo: ARTPEC-2 Memoria: 32 Mb de RAM, 8 Mb Flash Reloj de tiempo real con batería		