

Cámara de red AXIS 214 PTZ

Cámara día/noche con movimiento vertical/horizontal/zoom y audio

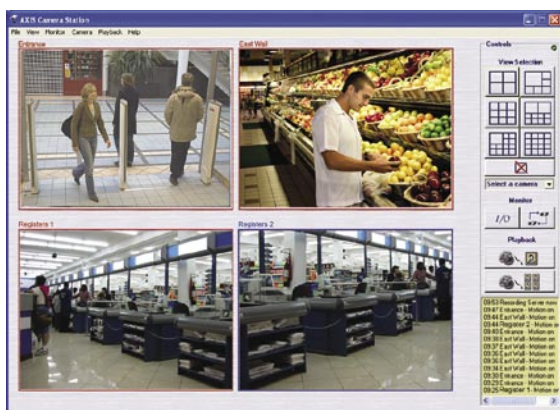
La cámara de red AXIS 214 PTZ, con visión diurna/nocturna, es una cámara de alta gama para aplicaciones profesionales de vigilancia y monitorización remota. Se trata de una cámara a color de alta calidad que incorpora las funciones de movimiento vertical/horizontal/zoom a distancia. Al incorporar un zoom óptico de 18x con enfoque automático, la AXIS 214 PTZ permite al usuario utilizar el zoom para visualizar un objeto pequeño o alejado con una claridad excepcional. La capacidad de movimiento de la cámara abarca un amplio campo de visualización.

Gracias a la función día/noche automática y al sensor de imagen CCD altamente sensible a la luz, esta cámara ofrece imágenes en color perfectas en situaciones de poca luz, además de imágenes nítidas en blanco y negro en condiciones de iluminación extremadamente escasa. Mediante el sonido integrado, los usuarios no sólo pueden ver a distancia, sino también oír en una zona y comunicar peticiones u órdenes a visitantes o intrusos, y, de este modo, aumentar las opciones de monitorización.

La memoria de imagen previa y posterior a la alarma, la detección de movimiento en la imagen, los sucesos programados y sincronizados con notificación de alarmas y el sonido bidireccional hacen que la AXIS 214 PTZ resulte perfecta para controlar a distancia personas y bienes. Esta cámara IP está diseñada para su uso en empresas de tamaño medio, como comercios y supermercados, transmite las imágenes a través de la red de área local o Internet.



- Cámara con movimiento vertical y horizontal, zoom óptico de 18x y enfoque automático
- Funcionalidad día/noche automática
- Sonido bidireccional
- Motion JPEG y MPEG-4 simultáneos
- Cámara de alta resolución con 720 x 576 píxeles (PAL), 720 x 480 (NTSC)





Características técnicas

Modelos	AXIS 214 PTZ 50 Hz (PAL) AXIS 214 PTZ 60 Hz (NTSC)	Alimentación	112 V CC, 14 W máx.
Sensor de imagen	CCD Sony ExView HAD de 1/4 pulgada	Condiciones de funcionamiento	5 - 45° C (41 - 113° F) Humedad relativa: 20 - 80% (sin condensación)
Objetivo	Zoom de 18x, enfoque automático F1.4, 4,1 - 73,8 mm, ángulo de visión horizontal 2,7° - 48° Intervalo de enfoque: desde 10 mm (teleobjetivo) ó 800 mm (gran angular) hasta infinito	Instalación, gestión y mantenimiento	Herramienta AXIS Camera Management en CD y configuración basada en la Web Configuración de backup y restablecimiento Actualizaciones de firmware a través de HTTP o FTP, firmware disponible en www.axis.com
Iluminación mínima	Modo de color: 0,3 lux a F1.4, 30IRE Modo blanco y negro: 0,005 lux a F1.4, 30IRE	Acceso de vídeo desde el navegador Web	Visión de imagen en vivo, capacidad de recorrido de secuencia para 20 fuentes de vídeo Axis, páginas HTML personalizables
Compresión de vídeo	Motion JPEG MPEG-4 Parte 2 (ISO/IEC 14496-2), Perfiles: ASP y SP	Requisitos mínimos para uso a través de la Web	CPU Pentium III a 500 MHz o superior, o AMD equivalente 128 MB de RAM Tarjeta gráfica AGP, Direct Draw, 32 MB de RAM Windows XP, 2000, NT 4.0*, ME* ó 98*, DirectX 9.0 ó superior Internet Explorer 5.x ó posterior Para otros sistemas operativos y navegadores, consulte en www.axis.com/techsup <i>*Solo Motion JPEG</i>
Resoluciones	Resoluciones 4CIF, 2CIFExp, 2CIF, CIF, QCIF máx. 704 x 480 (NTSC) 768 x 576 (PAL) min. 160 x 120 (NTSC) 176 x 144 (PAL)	Integración de sistema	Eficaz API para la integración del software, disponible en www.axis.com , con API HTTP, kit para desarrolladores AXIS Media Control, datos de activación de eventos en transmisión de vídeo, uso de secuencias de comandos integradas y acceso a puertos y periféricos en serie a través de HTTP/TCP. Función de vigilancia continuada, que puede ser supervisada por otros sistemas a través de la notificación de eventos. Sistema operativo incorporado: Linux 2.4
Frecuencia de imagen	Motion JPEG: Hasta 25 imágenes por segundo a 4CIF MPEG-4: Hasta 25 imágenes por segundo a 2CIF	Protocolos compatibles	IP, HTTP, HTTPS, SSL/TLS*, TCP, ICMP, SNMPv1/v2c/v3 (MIB-II), RTSP, RTP, UDP, IGMP, RTCP, SMTP, FTP, DHCP, UPnP, ARP, DNS, DynDNS, SOCKS, NTP etc. Para más información acerca del uso de protocolos, consulte la página Web: www.axis.com <i>*Este producto incluye un software desarrollado por el Open SSL Project para ser usado en el kit de herramientas de Open SSL Tool (www.openssl.org)</i>
Vídeo continuo	Motion JPEG y MPEG-4 simultáneos Frecuencia de imagen y ancho de banda controlables Frecuencia de bit variable y constante (MPEG-4)	Software de gestión de vídeo (no incluido)	AXIS Camera Station: Aplicación de vigilancia para visualización, grabación y archivo de hasta 25 cámaras AXIS Camera Explorer: software básico para vigilancia y grabación manual Aplicaciones de software disponibles a través de empresas colaboradoras: www.axis.com/partner/adp_partners.htm
Ajustes de la imagen	Niveles de compresión: 11 (Motion JPEG)/23(MPEG-4) Rotación: 90°, 180°, 270° Corrección de la relación de aspecto Compensación de contraluz, brillo, nitidez, exposición y balance de blancos Función día/noche automática con filtro IR configurable Funciones de texto en pantalla: hora, fecha, texto o imagen Desentrelazado (resolución 4 CIF)	Accesorios incluidos	Kit para instalación en el techo, Guía de instalación. CD con Manual del usuario, software de demostración, herramientas de administración e instalación, kit de conexión, licencias MPEG-4 (1 codificador, 1 decodificador), decodificador MPEG-4 (Windows) Fuente de alimentación para interiores, de 12 V, 3 A
Pan/Tilt/Zoom	Panorámica (pan): ±170°, velocidad máx. 100°/segundo Inclinación (tilt): De -30° a 90°, velocidad máx. 90°/segundo Zoom: óptico de 18x, digital de 12x (216x en total)	Accesorios (no incluidos)	Kit de instalación en pared, carcasa domo IP 65 para instalación en exteriores, paquete con licencia para 10 usuarios del decodificador AXIS MPEG-4
Velocidad de obturación	De 1 a 1/10000 segundos	Homologaciones	EN55022 Clase A, EN 55024, EN61000-3-2, EN61000-3-3, EN61000-6-1, EN61000-6-2, FCC Parte 15 Subparte B Clase A, VCCI Clase A, C-tick AS/NZS CISPR 22, ICES-003 Clase A, EN60950 UL, CSA (fuente de alimentación)
Sonido	Bidireccional, full dúplex G.711 PCM 64kbit/s, G.726 ADPCM 32 o 24 kbit/s	Dimensiones máximas (Alt. x Anch. x Prof.) y peso	179 x 152 x 157 mm (71/32 x 531/32 x 63/16) 1110 g (27/16 lbs)
Seguridad	Niveles de acceso multiusuario con protección por contraseña, filtrado de direcciones IP, cifrado HTTPS		
Usuarios	Hasta 20 usuarios simultáneos Un número ilimitado de usuarios en multidifusión (MPEG-4)		
Gestión de eventos y alarmas	Eventos activados por detección de movimiento multiventana integrado, entradas externas o según un programa Carga de imágenes a través de FTP, correo electrónico y HTTP Notificación a través de TCP, correo electrónico, HTTP y salida externa Memoria previa y posterior a la alarma de 9 MB (unos 5 minutos de vídeo de resolución QCIF a 4 imágenes por segundo)		
Conectores	Ethernet 10BaseT/100 BaseTX, RJ-45 Bloque de terminal para 1 entrada, 1 salida de alarma y conexión de alimentación eléctrica alternativa Conector de audio: Entrada de micrófono/línea: Rosa, telejack de 3,5 mm Salida de línea: Lima, telejack de 3,5 mm		
Procesadores y memoria	CPU: ETRAX 100LX 32bit Procesamiento y compresión de vídeo: ARTPEC-2 RAM: 32 MB, Flash: 8 MB Reloj de tiempo real con batería		

