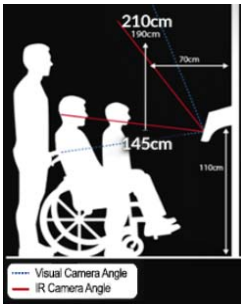
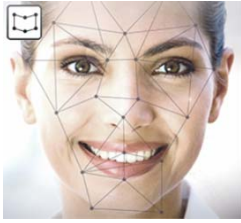


SPBFST2 BIO - CONTROL DE PRESENCIA / ACCESOS



El **SPBFST2** es un equipo potente de Control de Presencia / Accesos **biométrico de Reconocimiento Facial inteligente 3D de gama Alta** y gran capacidad, que incorpora una **retícula de leds**, y combinada con un sistema de **doble cámara de luz visible e infrarroja**, crea un **patrón de la fisonomía facial** a través del cual se realiza la verificación de la persona. Diseñado para trabajar en interiores, soporta grandes volúmenes de datos y velocidad. Ofrece el mejor rendimiento en coincidencias del mundo, seguridad inviolable y precisión. El dispositivo incorpora una **pantalla táctil en color de 4"**, y un **lector interno de proximidad de 125Khz. y simultáneamente de 13,56Mhz.** Mifare/ Mifare Plus/ Desfire/EV1/ FelíCa/NFC, además de cámara para registro de imágenes (configurable).

Realiza la gestión de control horario de una manera autónoma a partir de las tablas almacenadas en su memoria (patrones faciales, ID+PWD y/o tarjetas autorizadas) y cargadas desde **Advanced Press** o **Advanced Access**. Permite trabajar con identificación Facial, "tarjeta" o PIN. Almacena el código de usuario, el número de tarjeta, la fotografía, el código de Incidencia en la fecha y la hora de cada operación para su posterior volcado a la aplicación. Se comunica a través de TCP-IP 10/100/1000 auto MDI. o WIFI (opcional).

Características funcionales:

- Registra los marcajes de Control Presencia/Accesos de una forma rápida. Permite el registro mediante reconocimiento facial, Tarjeta o PIN.
- Gran velocidad y precisión, integrando **uno de los mejores algoritmos propios existentes de identificación facial** del mundo, combinando la cámara e infrarrojos. Gran capacidad para almacenar hasta **5.000.000** registros o eventos. Admite **900.000** de plantillas (plantillas o patrones faciales) en modo **1:1** o **90.000** en modo **1:N**. Equivale a **30.000 usuarios** máximo (ocupa 30 patrones faciales por usuario). Admite **3.000 usuarios trabajando en modo automático (1:N)** o 30.000 usuarios en modo 1:N.
- Reconocimiento de identificación instantáneo: mejora del algoritmo de coincidencia facial, la gestión de la memoria y su potente procesador, llegando a gestionar **3.000 identificaciones en 1 Seg. (3 veces más rápido que su antecesor)**.
- Los Usuarios que tienen acceso son configurables desde **Advanced Press** o **Advanced Access**. Opcionalmente se puede activar una opción, otorgándole un nivel superior de seguridad al sistema, para que el equipo registre las imágenes (720x480 pix.) de cada marcaje, además de realizar la detección facial, para que estas sean volcadas a las aplicaciones para su posterior supervisión.
- Para accesos con seguridad, puede complementarse con un módulo de relé externo (opcional). Incluye Tamper.

Características físicas:

- Potente CPU de 1,4 Ghz quad core
- 8 GB flash + 1GB de RAM. (USB memory Slot)
- Cámara facial de nueva generación, gran capacidad y velocidad, integrando el mejor algoritmo existente de identificación con detección de cara viva. Pantalla táctil TFT LCD color 4", 800x480 pix., IR LED 140 ea, indicador acústico y Led multi color.
- Diseño compacto y elegante, con cámara de reconocimiento facial, captura imágenes y vídeo teléfono (SIP). Sonido 24 bit voice DSP.
- **Gran Velocidad** de identificación: 3.000 caras en 1 Seg.
- **Max User:** 3.000 (1:N) o 30.000 (1:1).
- **Capacity Template:** 900.000 plantillas (1:1), 90.000 (1:N), 5.000.000 de eventos y 50.000 registros de imagen, integrando uno de los mejores algoritmos propios existentes de identificación facial.
- Conexiones: 2 imput TTL, 1 Relay, 1xI/1xO Wiegand, 1 USB Host 2.0.
- Comun.: TCP/IP 10/100/1000, RS485(1H/1S). opc. WIFI 802.11 b/g.
- **Medidas:** 141mm.(Anc.) x 164 mm.(Alt.) x 125 mm (fondo).
- **Peso:** 548 gr. Soporte 74 gr.
- Alimentación externa: 24Vcc 2.5A estabilizada
- Conexionado: Manguera con regleta extraíble.
- Temperatura de Operación: - 20°C a 50°C
- **Certificados:** CE, FCC, KC, RoHS, REACH, WEEE
- **Opciones:** lector incluido de 125Khz.EM y 13,56 MHz. (Mifare, Desfire, Desf. EV1,Felica, NFC). - Opcional: los anteriores más HID Prox., iCLASS SE/SR, 2,4 GHz. BLE. Todas las HID multiCLASS - Wifi

Distribuidor Autorizado:

