

Módulos Opcionales de Consulta o Entrada de datos a través de página Web - Portal del Empleado -

Advanced Press es una aplicación destinada a resolver la problemática asociada a las **actividades del personal** de una empresa, **Control de Presencia y Gestión de Presencia**. Dispone de diversos **módulos adicionales** que permiten al usuario o trabajador, la consulta de sus propios datos relativos a saldos horarios, Agenda anual con días de Vacaciones, días de Baja, días de asuntos Personales, etc. De la misma forma, se podría **registrar de un modo centralizado y ágil**, los marcajes realizados mediante **una página Web**, bien sea a través de una **Intranet** (local) o a través de **Internet** (externo), siempre y cuando éstos tengan acceso al servicio Web compartido o publicado desde diversos **ordenadores de la red, pequeñas oficinas, delegaciones, tiendas, etc.**

La publicación de los datos **podría ser instantánea o bien ser actualizados según protocolo interno de cada Empresa** (recomendado), por ejemplo, informando a los trabajadores de que los datos serán efectivos cada miércoles a partir de las 9h., diariamente, semanalmente, etc., decidiendo el departamento de RRHH en qué momento serán publicados y qué información se desea publicar. A pesar de que todas las Aplicaciones desarrolladas por **Advanced Software** son estándar y de carácter general para todos los clientes, los módulos del **Portal del Empleado** suelen incluir alguna personalización, ya que **tratan de cubrir necesidades particulares**, muy distantes unas de otras, si por ejemplo si se trata de una empresa media con 100 pequeñas tiendas o franquicias, de un Ayuntamiento en el que todos los trabajadores disponen de ordenador y pueden hacer consultas directas, o si por el contrario se trata de una gran Industria con un pequeño porcentaje de trabajadores con acceso a las tecnologías de Información.

Advanced Software

Consultar saldos
Listado de agendas
Listado de marcajes
Listado de saldos

Licencia de Uso
www.advancedsoft.net

Listado de Saldos

1001 - Canaleta García, Paula

Fecha Inicial: 2008/01/01

Fecha Final: 2008/01/31

Contador	Horas	Valoración	Total
10 - Normales	76,56	1	76:33 m
52 - Extras	1,03	1,5	1:32 m

Cálculo de horas sobre convenio (1592 anuales)

Horas a favor (A)	76:33 m
Horas teóricas del periodo (B)	141:30 m
Saldo (A-B)	-64:57 m

Cálculo de horas mínimas a cumplir (1562 anuales)

Horas a favor (A)	76:33 m
Horas teóricas mínimas (C)	138:49 m
Saldo (A-C)	-62:16 m

Horas extras

Extras	1:32 m
--------	--------

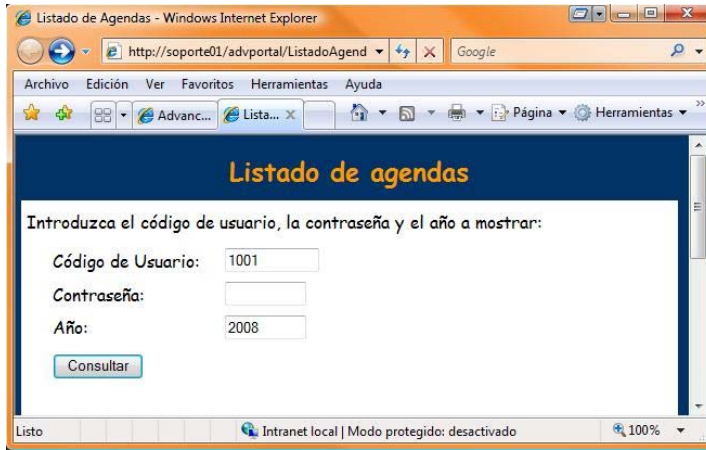
Observaciones

Volver

Intranet local | Modo protegido: desactivado 100%

Evidentemente cada acceso a sus datos, **requiere un Usuario y Password** personal asignado al Trabajador, para que pueda ser consultado desde **su ordenador o un punto de información** situado en zonas estratégicas de la Empresa.

El **Portal de Empleado** permite ahorrar tiempos considerables en la gestión y la atención de resolución de consultas de los trabajadores relacionadas con **días de vacaciones consumidos, restantes, pendientes del año anterior, horas extras realizadas o saldos en general acumulados hasta la fecha**, siendo una herramienta muy útil complementaria a la propia Gestión de Presencia.



Listado de Agendas

1001 - Canaleta García, Paula

Año: 2008

Calendario Laboral: 24 - Calendario 24 del 2008
Calendario Festivo: 14 - Festivos Año 2008
Calenario Vacaciones: 3 - Calendario Vacaciones 2008

Enero

L	M	M	J	V	S	D
						1
3	4	5	6	7	8	9
10	11	12	13	14	15	16
17	18	19	20	21	22	23
24	25	26	27	28	29	30
31						

Febrero

L	M	M	J	V	S	D
	1	2	3	4	5	6
7	8	9	10	11	12	13
14	15	16	17	18	19	20
21	22	23	24	25	26	27
28						

Marzo

L	M	M	J	V	S	D
	1	2	3	4	5	6
7	8	9	10	11	12	13
14	15	16	17	18	19	20
21	22	23	24	25	26	27
28	29	30	31			

Abril

L	M	M	J	V	S	D
						1
2	3	4	5	6	7	8
9	10	11	12	13	14	15
16	17	18	19	20	21	22
23	24	25	26	27	28	29
30	31					

Mayo

L	M	M	J	V	S	D
						1
2	3	4	5	6	7	8
9	10	11	12	13	14	15
16	17	18	19	20	21	22
23	24	25	26	27	28	29
30	31					

Junio

L	M	M	J	V	S	D
						1
2	3	4	5	6	7	8
9	10	11	12	13	14	15
16	17	18	19	20	21	22
23	24	25	26	27	28	29
30						

Julio

L	M	M	J	V	S	D
				1	2	3
4	5	6	7	8	9	10
11	12	13	14	15	16	17
18	19	20	21	22	23	24
25	26	27	28	29	30	31

Agosto

L	M	M	J	V	S	D
1	2	3	4	5	6	7
8	9	10	11	12	13	14
15	16	17	18	19	20	21
22	23	24	25	26	27	28
29	30	31				

Septiembre

L	M	M	J	V	S	D
		1	2	3	4	
5	6	7	8	9	10	11
12	13	14	15	16	17	18
19	20	21	22	23	24	25
26	27	28	29	30		

Octubre

L	M	M	J	V	S	D
						1
2	3	4	5	6	7	8
9	10	11	12	13	14	15
16	17	18	19	20	21	22
23	24	25	26	27	28	29
30	31					

Noviembre

L	M	M	J	V	S	D
						1
2	3	4	5	6	7	8
9	10	11	12	13	14	15
16	17	18	19	20	21	22
23	24	25	26	27	28	29
30						

Diciembre

L	M	M	J	V	S	D
						1
2	3	4	5	6	7	8
9	10	11	12	13	14	15
16	17	18	19	20	21	22
23	24	25	26	27	28	29
30	31					

Vacaciones		Dias a disfrutar		Festivos trabajados	
Actuales	30	Actuales	2	Actuales	0
Arrastre	0	Asignados	2	Asignados	0
Total días	30	Realizados	2	Realizados	0
Asignados	30	Pendientes	0	Pendientes	0
Realizados	30				
Pendientes	0				

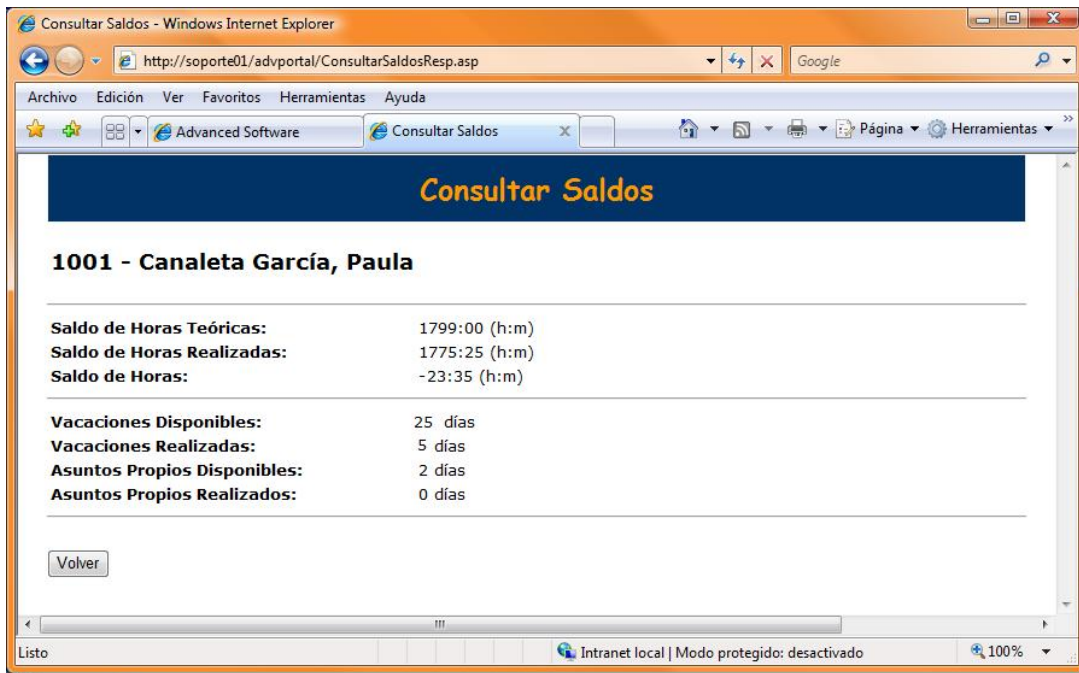
■ Laboral
■ Especial
■ Incidencia
■ Libre por festivo
■ Disfrutar

■ Festivo
■ Laboral en festivo
■ Vacaciones
■ Vacaciones arrastre
■ Bolsa de horas

■ 1/2 Dia
■
■

Fecha	Tipo	Detalle
04/01/2008	Especial	Horario Oficinas + Extras
19/01/2008	Especial	Horario Oficinas + Extras
21/01/2008	Especial	Horario Oficinas + Extras
31/01/2008	Incidencia	Baja Laboral
01/02/2008	Incidencia	Baja Laboral
03/02/2008	Especial	Horario Oficinas + Extras
04/02/2008	Especial	Horario Oficinas + Extras
09/02/2008	Especial	Horario Oficinas + Extras
14/02/2008	Incidencia	Trabajo Exterior
18/02/2008	Especial	Horario Oficinas + Extras
22/02/2008	Incidencia	Baja Laboral
23/02/2008	Incidencia	Baja Laboral
24/02/2008	Incidencia	Baja Laboral
04/03/2008	Especial	Horario Oficinas + Extras
08/03/2008	Especial	Horario Oficinas + Extras
09/03/2008	Especial	Horario Oficinas + Extras
21/03/2008	Incidencia	Baja Laboral
11/04/2008	Incidencia	Asuntos Personales
10/10/2008	Disfrutar	Horario Festivos
11/10/2008	Disfrutar	Horario Festivos
31/10/2008	Especial	Horario Oficinas + Extras
17/11/2008	Especial	Horario Oficinas + Extras
19/12/2008	Incidencia	Baja Laboral
22/12/2008	Especial	Horario Oficinas + Extras

[Volver](#)



Listado de Marcajes

Productor: 1001 - Canaleta García, Paula

Fecha		F	S	F	S	E	S	E	S	Teóricas	Trabajo	Extras	Exterior	Presencia	Ausencia	Retrasos	Absentismo	Saldo
2008/01/01										00:00	00:00	00:00	00:00	00:00	00:00	00:00	00:00	00:00
2008/01/02	Retrasos	09:31	14:00	16:00	19:00					08:00	07:29	00:00	00:00	07:29	00:31	00:31		00:00
2008/01/03		09:00	14:00	16:00	19:15					08:00	08:00	00:15	00:00	08:15	00:00	00:00		00:15
2008/01/04		09:00	14:00	16:00	19:00					08:00	08:00	00:00	00:00	08:00	00:00	00:00		00:00
2008/01/05										00:00	00:00	00:00	00:00	00:00	00:00	00:00		00:00
2008/01/06										00:00	00:00	00:00	00:00	00:00	00:00	00:00		00:00
2008/01/07		09:00	14:00	16:00	19:00					08:00	08:00	00:00	00:00	08:00	00:00	00:00		00:00
2008/01/08	Retrasos	09:15	14:00	16:00	19:00					08:00	07:45	00:00	00:00	07:45	00:15	00:15		00:00
2008/01/09		09:00	14:00	16:00	19:00					08:00	08:00	00:00	00:00	08:00	00:00	00:00		00:00
2008/01/10		09:00	14:00	16:00	19:45					08:00	08:00	00:45	00:00	08:45	00:00	00:00		00:45
2008/01/11		09:00	14:00	16:00	19:00					08:00	08:00	00:00	00:00	08:00	00:00	00:00		00:00
2008/01/12										00:00	00:00	00:00	00:00	00:00	00:00	00:00		00:00
2008/01/13										00:00	00:00	00:00	00:00	00:00	00:00	00:00		00:00
2008/01/14		09:00	14:00	16:00	19:00					08:00	08:00	00:00	00:00	08:00	00:00	00:00		00:00
2008/01/15		09:00	14:00	16:00	19:00					08:00	08:00	00:00	00:00	08:00	00:00	00:00		00:00
2008/01/16		09:00	14:00	16:00	19:00					08:00	08:00	00:00	00:00	08:00	00:00	00:00		00:00
2008/01/17		09:00	14:00	16:00	19:00					08:00	08:00	00:00	00:00	08:00	00:00	00:00		00:00
2008/01/18		09:00	14:00	16:00	19:02					08:00	08:00	00:02	00:00	08:02	00:00	00:00		00:02
2008/01/19										00:00	00:00	00:00	00:00	00:00	00:00	00:00		00:00
2008/01/20										00:00	00:00	00:00	00:00	00:00	00:00	00:00		00:00
2008/01/21		07:30	15:15							07:10	07:45	00:00	00:00	07:45	00:00	00:00		00:35
2008/01/22	Absentismo									07:10	00:00	00:00	00:00	00:00	07:10	00:00	X	00:00
2008/01/23	Absentismo									07:10	00:00	00:00	00:00	00:00	07:10	00:00	X	00:00
2008/01/24	Absentismo									08:00	00:00	00:00	00:00	00:00	08:00	00:00	X	00:00
2008/01/25	Retrasos	09:25	14:00	16:00	19:00					08:00	07:35	00:00	00:00	07:35	00:25	00:25		00:00
Totales										141:30	118:34	1:02	0:00	119:36	23:31	1:11	3	1:37

Incidentales

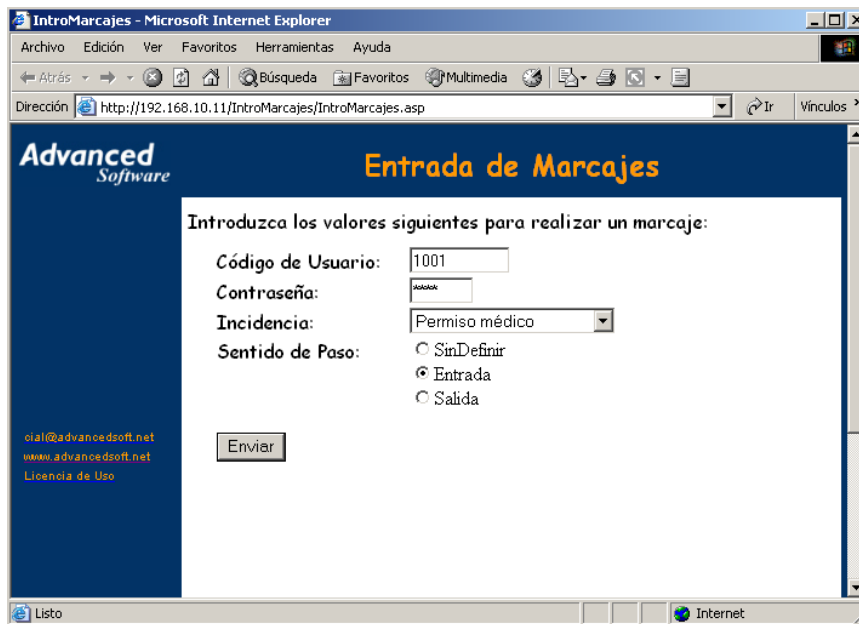
Fecha	Descripción	Desde	Hasta	Tiempo

Volver

- Las imágenes incluidas en el presente catálogo comercial no son contractuales, y pueden diferir de las de la aplicación actual. Los valores y datos representan un ejemplo, recortados físicamente por cuestión de espacio y márgenes, no totalizan con exactitud unas cifras o saldos correctos, sirva únicamente como ejemplo gráfico y conceptual.

Módulo de Introducción de Marcajes a través de página Web

El módulo de **“Introducción de Marcajes a través de una página Web”** presenta ventajas en casos concretos respecto a sistemas convencionales de fichaje por tarjeta, sobre todo en todos aquellos lugares en los cuales **no se vea plenamente justificada la adquisición de un terminal** de marcajes electrónico, bien sea por el **escaso número de empleados**, por motivos económicos o por cualquier otra cuestión técnica, permitiendo el ahorro de **importantes costos**. A su vez, consigue una identificación **rápida** del empleado, eliminando los típicos **olvidos de Tarjetas**, y ofreciéndole gran **comodidad**. En especial, no está planteado como un sistema que sustituya a los Terminales electrónicos de Control de Presencia, sino como un **módulo complementario e integrable** con los demás sistemas, permitiendo **implantar una solución “global” de Control de Presencia**.



La aplicación registra **directamente en la base de datos de Advanced Press**, los **movimientos de Entrada/Salida del personal** generados desde cualquier ordenador, permitiendo indicar en cada caso, el número de **Empleado**, tipo de movimiento (**Entrada/Salida**) y un concepto de **Incidencia** (Permiso médico, Asuntos Personales, etc.), verificando previamente la **contraseña** del mismo.

Requerimientos: Pentium IV o superior, Windows 2000, XP o 2003 e Internet Explorer 6.0 o superior. Acceso al servicio Web publicado, local o remotamente.

Características: Programación orientada a objetos de última generación, Tecnología **Microsoft VBA 32 bits (6.0)**, componentes **OLE** y **ActiveX**, **ASP** e integración total con **Microsoft Office XP y 2003**.

- **Los sistemas Operativos citados de Microsoft, permiten de forma gratuita, arrancar un servicio Web para la publicación de una página Web. Dicho servicio es necesario para poder hacer funcionar los módulos adicionales del Portal del empleado.**

Distribuidor Autorizado:

Advanced
Software

Comte d'Urgell, 49 Entlo. 6ª - 08011- Barcelona

Tel.: 93 451.62.51 - Fax : 93 451.68.31

E-mail: cial@advancedsoft.net

www.advancedsoft.net



Copyright 1995-2001 Advanced Software Co.