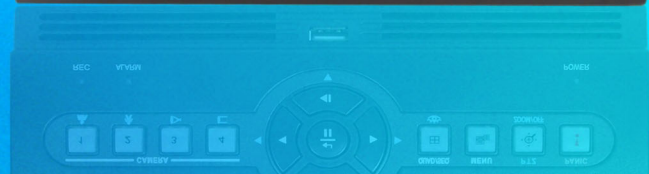




SDR [SDR400 / SDR410]

Videograbador Digital de 4 canales altamente estable, basado en SO embebido de Tiempo Real. Con diseño compacto, el DVR autónomo SDR400/SDR410 tiene capacidad de visualizar y reproducir imágenes de video asociadas a cajeros automáticos, cajas registradoras y TPVs (Terminales Punto Venta). Con una potente gestión de alarmas, el videograbador SDR400/SDR410 proporciona acciones independientes para cada evento. Además puede ser controlado local y remotamente, y el usuario es capaz de controlar no sólo una unidad, sino múltiples unidades utilizando el software RAS (Sistema de Administración Remota).

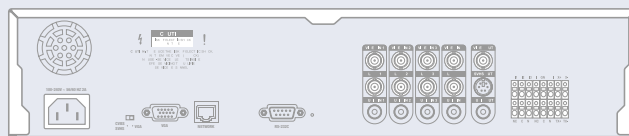




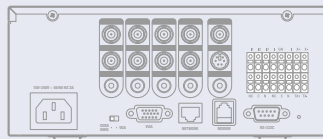
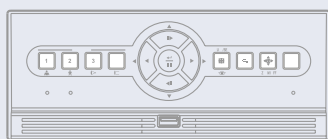
El videograbador SDR400/SDR410 consigue imágenes de una calidad excepcional, grabaciones de larga duración y 4 canales de grabación de audio. Tiene la posibilidad de conectar dispositivos USB para el volcado de imágenes. Proporciona capacidad de gestión remota vía red: monitorización remota, búsqueda remota y control remoto vía LAN, ADSL, RTC o RDSI. El SDR400/SDR410 es la nueva generación de DVR que proporciona estabilidad, gestión de alarmas, capacidad de expansión, varios filtros de búsqueda, eficiencia de almacenamiento, control remoto, y administración remota integrada para distintas instalaciones simultáneamente.

- 4 canales de vídeo
- SO integrado en memoria flash
- Auto detección NTSC / PAL
- Velocidad de grabación de hasta 100 ips
- Capacidad interna de 120 GB (ampliables)
- Modo dúplex (grabación y reproducción simultánea)
- Eficiencia de compresión alta, que maximiza la duración de las grabaciones (ML-JPEG)
- Varios modos de grabación (Time-Lapse, Pre-evento, Alarma, Movimiento, Pánico)
- Grabación de 4 canales de audio
- Modos de grabación independientes (por tiempo y eventos)
- Modos de búsqueda rápidos y fáciles
- Detección de Actividad configurable por cámara
- CD-RW incorporado (sólo modelo SDR410)
- Múltiples tipos de acceso remoto (LAN, ADSL, RTC o RDSI)
- Interfaz gráfica de usuario y menú en español
- Software de conexión remota (RAS) en español
- Inserción de texto para ATM / POS
- Interface USB para extracción de datos
- Varios niveles de seguridad
- Zoom digital

[SDR410]



[SDR400]

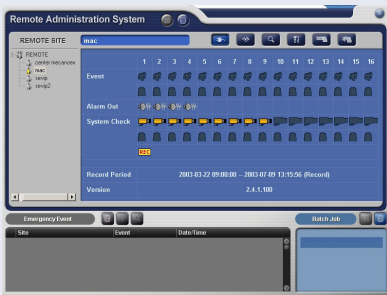


[SDR400 / SDR410]

SDR

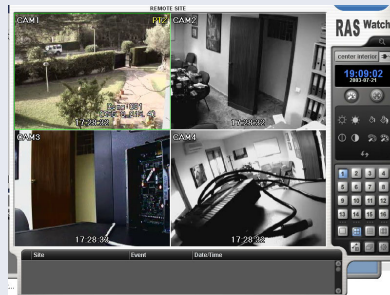
[SDR400 / SDR410]

RAS



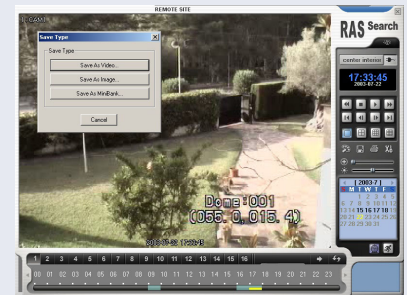
RAS Admin

Proporciona funciones de informe incluyendo un sistema en vivo de informes de estado y búsqueda, un registro de eventos y un sistema de búsqueda de registros. Además permite la programación remota de sistemas **SDR400/SDR410**.



RAS Watch

Proporciona una función de monitorización remota para imágenes de vídeo en tiempo real, desde un único sitio o desde múltiples sitios remotos.



RAS Search

Proporciona una función de búsqueda remota para imágenes grabadas del **SDR400/SDR410** y una función de reproducción para las imágenes buscadas. Además proporciona varias funciones adicionales incluyendo zoom, interpolación de la imagen, volcado de imágenes e impresión de un fichero de imagen.

CARACTERÍSTICAS

Alta velocidad de grabación

El **SDR400/SDR410** proporciona una velocidad de grabación de hasta 100 imágenes por segundo, lo que equivale a grabar 4 señales de vídeo en tiempo real.

Estabilidad y seguridad

El DVR autónomo **SDR400/SDR410**, basado en SO embebido de Tiempo Real, garantiza su estabilidad, y archiva las imágenes de forma muy segura utilizando su propia estructura de base de datos. El SO integrado en memoria flash proporciona al sistema mayor estabilidad.

Fácil instalación y Manejo

Al contener un multiplexor y un videograbador digital en un mismo dispositivo, se simplifica la instalación y el manejo del sistema. Es posible seleccionar el tipo de monitor CVBS/VGA mediante un selector. Además el puerto USB del panel frontal permite instalar y manejar dispositivos USB de forma sencilla y eficiente. El **SDR400/SDR410** detecta de forma automática el formato NTSC/PAL.

Grabación de larga duración y Fácil Búsqueda

El **SDR400/SDR410** tiene una velocidad de grabación de hasta 100 imágenes por segundo y proporciona varios modos de grabación: Time-Lapse, Pre-evento, Alarma, Movimiento y Pánico. El DVR proporciona dos modos de búsqueda principales: "Búsqueda por Calendario" y "Búsqueda por Evento". Además, el **SDR400/SDR410** ofrece grabación y reproducción simultánea.

Grabación y Reproducción de Audio

Dispone de 4 canales para grabación y 1 canal para reproducción de audio.

Mantenimiento del Sistema y Seguridad Multi-nivel

El algoritmo de compresión avanzado que utiliza (ML-JPEG) proporciona datos de menor tamaño, sin distorsionar las imágenes. Su estructura de Base de Datos única, asegura los datos grabados en contra de manipulaciones, y maximiza la eficiencia de almacenamiento. Además la encriptación Chained Finger Print garantiza la perfecta protección de las grabaciones, indicando si la imagen se ha cambiado o manipulado.

Capacidad de inserción de texto

El **SDR400/SDR410** tiene capacidad de inserción de texto. El sistema permite almacenar la información recibida a través de una entrada de texto asociada con una de las entradas de vídeo. A esta información puede accederse de forma remota.

Varios entornos de red

Proporciona capacidad de gestión remota vía red: monitorización remota, búsqueda remota y control remoto vía LAN, ADSL, RTC o RDSI. Además es posible actualizar el software de forma remota.

CD-RW incorporado (sólo SDR410)

El SDR410 dispone de grabadora CD-RW incorporada para exportación y volcado de datos de forma rápida y segura.

Varios Interfaces USB

Es posible volcar secuencias de vídeo a dispositivos USB tales como grabadora CD-RW, discos duros externos o memoria flash. También es posible actualizar el software a través del puerto USB.

	SDR400	SDR410
VÍDEO		
Formato señal de vídeo	NTSC o PAL (auto detección)	
Entrada de vídeo	Señal de vídeo compuesto: 4 terminales / salida en bucle, BNC, auto-terminación	
Salidas de monitor	Señal de vídeo compuesto: 1 salida (BNC) SVHS: 1 salida (Y/C) Análogica RGB: 1 salida (VGA)	
Resolución de visualización	720x576 (PAL)	
Reproducción / Velocidad Grabación (ips)	Estándar: 100 ips (PAL) Alta: 50 ips (PAL)	
ENTRADAS / SALIDAS		
Entradas de Alarmas	4 TTL, programables NC/NO	
Salidas de Alarmas	2 relés salida	
Entrada de reset de alarma	1 TTL	
Zumbador interno	80 dB a 10cm	
Control remoto	RS-485	
Conexión Red	10/100 Base Ethernet (RJ-45) Interfaz RS-232 para módem externo	
Entrada de Audio	4 líneas	
Salida de Audio	1 línea	
CONECTORES		
Entrada de vídeo	Compuesto: 4 terminales / salida en bucle, BNC	
Salidas de monitor	Compuesto: 1 BNC SVHS: 1 Y/C Análogica RGB: 1 VGA	
Entrada de Audio	4 RCA	
Salida de Audio	1 RCA	
Alarmas	4 conectores, panel de conexión	
Entrada de reset de alarma	1 conector, panel de conexión	
Puerto Módem	RJ-11	
Puerto Ethernet	RJ-45	
Puerto serie RS-232C	Conector DB9 (P)	
Puerto serie RS-485	1 para telemetría	
Puerto USB	1 conector	
ALMACENAMIENTO		
Almacenamiento principal	120 GB (ampliables) Disco duro EIDE (1)	120 GB (ampliables) Discos duros EIDE (hasta 3)
Almacenamiento secundario	Disco duro USB externo, USB CD-RW o unidad USB Flash	CD-RW incorporado Disco duro USB externo, USB CD-RW o unidad USB Flash
GENERAL		
Dimensiones (AnxAlxP)	220x88x305 mm (8.7" x 3.5" x 12")	430x88x355 mm (16.9" x 3.5" x 14")
Peso	3.5 Kg (7.72 lbs)	8.0 Kg (17.64 lbs)
Dimensiones embalaje (AnxAlxP)	325x185x416 mm (12.8" x 7.3" x 16.4")	540x260x500 mm (21.3" x 10.2" x 19.7")
Peso embalaje	5.1 Kg (11.22 lbs)	10.2 Kg (22.44 lbs)
Temperatura de funcionamiento	5°C-40°C (41°F-104°F)	
Humedad de funcionamiento	0%-90%	
Alimentación	100 VAC-240 V~, 0.6 A, 50/60 Hz	100 VAC-240 V~, 2 A, 50/60 Hz
CERTIFICACIONES	UL, CB, CE, FCC	

