



# Advanced Press

Gestión y Control de Presencia Avanzada en  
Arquitectura Cliente - Servidor

**Advanced Press** es una aplicación destinada a resolver la problemática asociada a las **actividades del personal** de una empresa, **Control de Presencia y Gestión de Presencia**.

Dispone a su vez, de diversos **módulos adicionales** que permiten al usuario gestionar de un modo centralizado y de una manera más **ágil y racional**, el control de **pequeñas oficinas, delegaciones, tiendas, almacenes, etc.**, capturando y analizando los marcajes generados desde un pequeño módulo de **"Introducción de Marcajes"**, a partir de diversos ordenadores autónomos o conectados en red.

El módulo de **"Introducción de Marcajes"**, permite **ahorrar importantes costes** en todos aquellos lugares en los cuales **no se vea plenamente justificada la adquisición de un terminal** de marcajes electrónico, bien sea por el **escaso número de empleados**, por una **dificultad técnica** de instalación o por cualquier otra cuestión técnica o económica. En especial, no está planteado como un sistema que substituya a los Terminales electrónicos de Control de Presencia, sino como un **módulo complementario e integrable** con los demás sistemas, que permite **implantar una solución "global" de Control de Presencia**.

## 📌 **Módulo de introducción de Marcajes para el Control de Presencia:**

La aplicación de **"Introducción de Marcajes"**, permite introducir desde un ordenador con Windows, los **movimientos de Entrada/Salida del personal**, indicando el número de **Empleado**, el tipo de movimiento (**Entrada/Salida**) y un concepto de **Incidencia** (Permiso médico, Asuntos Personales, Accidente Laboral, Gestión de Empresa, etc.), permitiendo a su vez, configurar el sistema para que funcione **On-Line / Off-Line**.

Entrada de Marcajes

**Entrada de Marcajes**

jueves 1 de marzo de 2001 13:26:33

Nº de Tarjeta: 1 Sentido de Paso: E

Nº de Incidencia: 0 - Sin Incidencia

Configuración Usuario: ADMINISTRADOR Puesto: MB00 Aceptar

## 📌 **Funcionamiento Off-Line:**

El funcionamiento en **Off-Line**, registra los movimientos del personal en **ficheros ASCII** y tiene **control de Usuarios e Incidencias**, actualizando la información a través de una opción. La aplicación de **Advanced Press**, dispone de una opción automática que permite realizar una **recogida desatendida** de los marcajes, indicando la **ruta, Hora de Inicio y Frecuencia**.

Configuración

**Configuración**

Modo Off-Line  Modo On-Line

Directorio: c:\intromarcajes\Tiendacornella.txt

Actualizar lista de Incidencias y de Usuarios

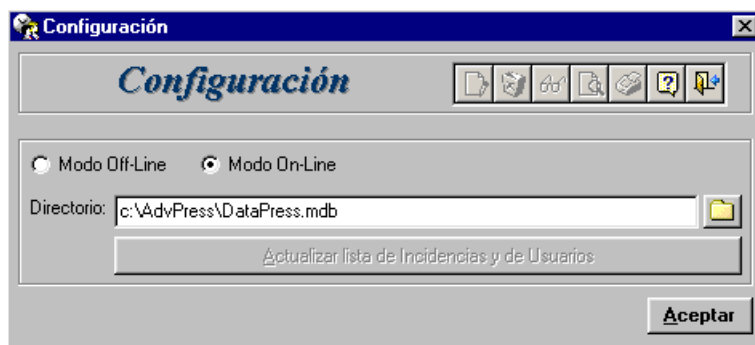
Aceptar



# Advanced Press

## Funcionamiento On-Line:

Registra todos los marcajes **directamente en la base de datos** de **Advanced Press**, controlando a su vez, las Incidencias y Usuarios creados en la misma. La aplicación solicita un usuario de acceso a la aplicación cuando la seguridad está activa en la aplicación de **Advanced Press**.



## Características y requerimientos:

- Programación orientada a objetos de última generación.
- Tecnología **Microsoft VBA 32 bits (6.0)** y componentes **OLE** y **ActiveX**.
- Integración total con **Microsoft Office2000** y **Office 97**.
- Sistema operativo Microsoft **Windows 95/98 o Me, Windows 2000, NT 4.0 (Sp3) o superior**.

- Desarrollo de Aplicaciones y Proyectos.
- Análisis y Consultoría de Software.
- Integración de Sistemas.
- Formación Personalizada.
- Soporte Hotline e Internet.

**Distribuidor Autorizado:**

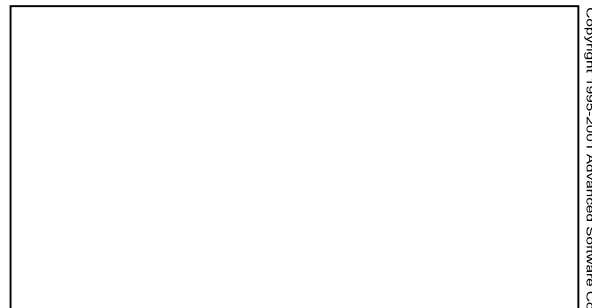
# Advanced Software

Comte d'Urgell, 49 Entlo. 6ª - 08011- Barcelona

Tel.: 93 451.62.51 - Fax : 93 451.68.31

E-mail: [cial@advancedsoft.net](mailto:cial@advancedsoft.net)

[www.advancedsoft.net](http://www.advancedsoft.net)



Copyright 1995-2001 Advanced Software Co.

- **Advanced Press**, **Advanced Access** y **Advanced Visit** son marcas registradas por **Advanced Software Consulting, s.l.** Las marcas y empresas mencionadas están registradas por sus respectivos fabricantes: Windows, Windows 95, Windows 98, Windows NT, Windows 2000, MsOffice, SQL Server, Word, Excel, Outlook e Internet Explorer, son marcas registradas por **Microsoft Corporation**. **ORACLE** es una marca registrada por **ORACLE Corporation**.

- Debido a la constante evolución de las aplicaciones, el contenido de este catálogo puede diferir al de los programas instalados, reservándose **Advanced Software** el derecho de modificarlos sin previo aviso.

- La información contenida en este documento, no puede ser reproducida, modificada o transmitida de forma alguna con ningún propósito o por cualquier medio, ya sea electrónico o mecánico, sin autorización expresa y por escrito de **Advanced Software**.