

Advanced *Press*

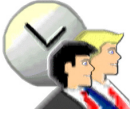
**Gestión y Control de Presencia Avanzada en
Arquitectura Cliente - Servidor**

“Rentabilice al máximo la productividad del personal”

Versión Profesional

Advanced
Software

www.advancedsoft.net



Advanced Press

☑ Características de Advanced Press 7.0 (Access 2007) :

- **Rápida implantación** y adaptabilidad a *cualquier* tipo de **empresa o sector**.
- **Ayuda On Line** sensible al contexto en toda la aplicación y **Manual completo de Usuario**.
- Clasificación de Trabajadores por **empresa, departamento, sección, categoría y centro de coste**. Saldos Horarios, asignación de tarjeta, Fechas de Alta/baja, logo de Empresa, huellas dactilares, contraseña, Captura de fotografía directa desde WebCam e impresión directa de Tarjetas a través de Impresoras de Tarjetas Plásticas FARGO, EVOLIS y ZEBRA (módulo opcional).
- Identificación de Usuarios por **"Medios de Acceso"**, un trabajador puede utilizar diferentes tarjetas, llaveros, tags, teléfono móvil, matrícula, teleTag, huellas, PIN, accesos Web, etc., todo ello simultáneamente e **identificando automáticamente al usuario independientemente del "Medio de Acceso"** utilizado en cada momento.
- **Control de "Usuarios"** de la aplicación, **control de acceso** a los diversos **módulos e Informes** estadísticos, limitación de **rangos de información** con el **registro de las modificaciones** efectuadas por el mismo.
- Asignación de **Agendas gráficas personales**, con **Calendarios Laborales, Festivos y Vacaciones**, días **Especiales**, días de **Incidencia**, días de **Vacaciones** y **arrastre de Vacaciones**.
- **Automatización y prolongación incidencias**, contabilizando como tal los sucesivos días hasta ser detectados de nuevo marcajes de entrada (**Baja Laboral, Viaje, etc.**).
- **Automatización de diversos procesos: Captura de Marcajes** local, remota o a través de Ficheros ASCII, **Actualización de Jornadas** (Actualizar Saldos) semanal, diaria, entre rangos de información, etc., ahora, Anula y Actualiza automáticamente los saldos horarios, **Reset de Saldos** (Diario, Semanal o Mensual), **Copia de seguridad de los Marcajes y Automatización de Listados** a una hora predeterminada, con salida por **fichero** (Word, Excel, ASCII o HTML), **impresora** mapeada o envío directo por **e-mail**.
- **Horarios e incidencias** definibles por el usuario, con **múltiples opciones de acumulación (Trabajo, Presencia, Ausencia, Retraso, Trabajo Exterior, Horas Extras y Penalización)** en los distintos periodos del horario (**Flexibles, Continuos, Partidos, +24 horas, Cortesía Entrada/Salida, Exceso de horas, Especial Directivos, Turnos Fijos y Rotativos** con cambio automático de los mismos, etc.).
- **Corrección automática** de marcajes según diversos conceptos definibles.
- Posibilidad de **Gestionar y Controlar** los marcajes de un **modo centralizado**, en **almacenes, oficinas, delegaciones** o cualquier otra ubicación geográfica remota, manual o automáticamente a través de **Rs232, Rs485, módem** (R.T.C. o GSM), red **TCP/IP** o captura de **fichero ASCII**.
- Gestión de **Tarifas** de contadores (valoración de horas de trabajo y extras) y extracción de estadísticas de contadores valorados con o sin conceptos de **Plus**. Listado de la Nómina.
- **Localización rápida** de Trabajadores en la empresa. Listado complementario de **Emergencia**.
- **Gran variedad de informes** (Listados de Acumulados, Absentismo, Saldos Horarios, Marcajes, Incidencias, Trabajadores, Retrasos, Ausencias, etc.) con múltiples filtros de selección y ordenación, admitiendo **presentación por pantalla o impresora**, exportación a Word, Excel, ASCII o HTML y **envío directo por e-mail**. **"Carpeta de Listados Personales"**.
- **Generación automática de Informes** (Word, Excel, texto) para los días indicados (**diario, semanal, un día concreto, etc.**) en función de una hora de realización y una frecuencia, con **configuración independiente por informe** de hora de ejecución y datos seleccionados.
- **Actualización de Jornadas (Saldos)** y posibilidad de **invertir el proceso (Anular las Jornadas Acumuladas)**, tantas veces como sea necesario. **Bloqueo de Periodos Actualizados y eliminado Total o Parcial** de la Información.
- **Integración total con Microsoft Office 2007, nuevo motor de Base de datos**, importante **incremento de rendimiento**. Enlace directo con **Word, Excel, Outlook y Microsoft Internet Explorer**.
- Conexión con **Advanced Access (Control de Accesos)** y diversas aplicaciones de **Recursos Humanos** para la **confección de Nóminas** a partir de los datos obtenidos. Disponibles diversos módulos de generación y exportación de información a nómina (**META4, Logic Control, etc.**) e **Introducción de Marcajes** a través de cualquier ordenador de la red.
- Posibilidad de conexión con **Control de Producción** o sistemas de **Captura de Datos**.

☑ Características Generales :

- Sistema operativo Microsoft **Windows XP, Windows Vista o superior** con SP instalados.
- Programación orientada a objetos de última generación y tecnología **Microsoft VBA 32 bits (6.0)**.
- Integración total con **Microsoft Office 2007**, heredando del entorno la **productividad basada en el Web** para mejorar la eficacia de los grupos de trabajo y la integración con **Internet (guardar como página Web, ficheros SnapShot, etc.)**.
- Otras versiones disponibles en Microsoft **SQL Server** y **ORACLE**.



Gestión y Control de Presencia Avanzada en Arquitectura Cliente - Servidor

Advanced Press es una aplicación destinada a resolver la problemática asociada a las **actividades del personal** de una empresa (**Control de Presencia y Gestión de Presencia**).



Control de Presencia:

Permite tener constancia de los **movimientos del personal** dentro de la empresa y conocer en todo momento, de una forma ágil, la **situación de un empleado**, incluida la **localización** del mismo o el listado de **Emergencia** del personal que se encuentra dentro.



Gestión de Presencia:

Mantiene una **amplia información** que permite mostrar de una manera **detaillada o consolidada** y **según el nivel** deseado, la **distribución del tiempo** de cada empleado dentro de la empresa. A su vez se dispone de una **amplia gama de estadísticas** que ayudarán en la toma de decisiones respecto a horarios, calendarios, vacaciones, extras, etc.



Control de Comedores:

Registra y controla los **accesos al comedor**. Dispone de **tipos de Menú** definibles con su correspondiente **valoración económica**, **captura de Marcajes** a partir de terminales de comedor, control de torniquetes, barreras, etc. . A su vez, permite extraer listados estadísticos de accesos a comedor por persona/día con o sin valoración económica.



Exportar/Importar :

Exportar los listados o estadísticas a **Word, Excel, ASCII o HTML** para su posterior tratamiento y confección de Histogramas Gráficos, Informes o Publicaciones, consiguiendo así, una presentación personalizada de los mismos.

Automatización de listados, creación automática de documentos **Word, Excel, ASCII o HTML**, enviándolos a un directorio de la red o a una dirección **e-mail**, definiendo la frecuencia (diaria, semanal, mensual, etc.) y la hora de realización independiente por estadística de dicho proceso.

Enlace directo con **Advanced Access(Accesos)**, **Advanced Visit(Visitas)**, diversas gestiones de **Recursos Humanos** y **Control de Producción o Captura de datos en planta**.

La información a tratar puede proceder de **Terminales** de Control de Presencia de **tarjeta magnética, tarjeta chip, código de barras, botón de memoria, proximidad, huella dactilar**, etc. pudiendo estos a su vez mediante **relés, activar alarmas visuales/sonoras, abrir puertas o accionar cualquier dispositivo electro-mecánico**.

Gestión y Control de Presencia Avanzada en Arquitectura Cliente - Servidor



Trabajadores

Advanced Press, incluye en la ficha del Trabajador los datos personales, fechas de Alta/Baja, tarjeta asignada, fotografía del Trabajador, observaciones, conceptos de Plus y tarifa asignada (permite valorar económicamente las diferentes Horas de Trabajo/Extras). Además dispone de unos conceptos que reflejan sus **acumulados o saldos horarios**, como son las **Horas Teóricas/Reales con la diferencia** (positiva o negativa) y **saldo acumulado** desde el último Reset de Saldos. Se muestra también el saldo de **Vacaciones** realizadas hasta la fecha.

Los Trabajadores se pueden clasificar por **Empresa, Departamento, Sección, Categoría y Centro de Coste**. Dichos conceptos permiten **extraer información por cualquiera de los niveles**, o entre niveles, de una manera detallada o consolidada. De la misma forma, permite **asignar** Horarios, Calendarios, Incidencias, etc., según los diferentes niveles seleccionados.

Mantenimiento de Productores

Empresa: 10 ADVANCED SOFTWARE

Productor: 1001 Canaleta García, Irma

Datos Identificativos

Dirección: Avda. Constitución, 122 1ª 4ª
Población: Castelfelers
C. Postal: 08860 Provincia: BARCELONA
Teléfono: 93 6514532 NIF: 38090387-R Fecha nacimiento: 25-nov-73
Tarjeta: 1 Fecha de Alta: 01-ene-96 Fecha de Baja:

Saldos:

Horas Teóricas: 1800:00
Horas Realizadas: 1653:56
Saldo Actual: -146:04
Vacaciones Realizadas: 35:0

Saldos Acumulados:

Horas (Debe/Haber): 0:00
Últ. Reset Saldos: 08/02/01
Últ. Jornada Acumulada: 31/12/01

Clasificación: Observaciones Plus Huella / Contraseña

Departamento: 1 Dpto. Dirección y Admón.
Sección: 4 Departamento de Calidad
Categoría: 8 Adj. Dirección
Centro Coste: 4 Administración (Indirectos)

Mantenimiento de Agendas

Empresa: 10 ADVANCED SOFTWARE

Productor: 1001 Canaleta García, Paula Año: 2005

Calendario Laboral: 0 Calendario Festivo: 105 Calendario Vacaciones: 2

Calendario de Jornada Partida año 2005 Oficinas

Vacaciones: Disfrutar Festivos

Actuales: 30 Año Ant.: 2
Total: 32 Asignados: 30.0
Realizados: 30.0
Pendientes: 2.0

Legend: Laboral, Lab. en Festivo, Especial, Vacaciones, Disfrutar, Festivo, Bolsa de Horas, Incidencia, Vac. Arrastre, Libres por Festivos



Agendas

La aplicación dispone de una **Agenda Gráfica Anual** por Trabajador, que permite asignarle un **Calendario Laboral**, un **Calendario de Vacaciones**, un **Calendario Festivo**, una serie de **Días Especiales o de Incidencia** (horario intensivo, formación, Baja Laboral, etc.) y los días de **Vacaciones** y arrastre de las mismas. Desde la propia Agenda se puede llevar el control de los días de **Vacaciones** y **arrastre** asignados, realizados o pendientes de realizar.

Los **días especiales** se muestran en **diferentes colores** para diferenciar el tipo de concepto asignado, permitiendo listar o visualizar cada uno de ellos con unas **observaciones adjuntas** personalizadas. Los cambios realizados en la Agenda, únicamente afectan al Trabajador de dicha Agenda.



Tarjetas

La Tarjeta, permite asignar unas **Fechas de Alta, Baja, Caducidad, Días de Caducidad** e informa sobre la **Última Fecha de Uso** y a qué **Trabajador** ha sido asignada. Está vinculada mediante la asignación de la misma en la ficha del Trabajador, por lo que si un Trabajador pierde la tarjeta, automáticamente se le puede entregar otra.

Existen múltiples utilidades de creación, asignación y borrado de Tarjetas, a su vez se dispone de una **gestión de etiquetas** que permite definir e imprimir diversos formatos de las mismas, incluyendo los datos personales, departamento, sección, categoría, fotografía, anagrama de la empresa, código de la Tarjeta, etc.

Mantenimiento de Tarjetas

Tarjeta: 1

Datos Identificativos

Fecha de Alta: 01-ene-00 Fecha de Caducidad: 31-dic-12
Fecha de Baja: 31-dic-12 Días Caducidad:

Fecha de Último Uso: 09-feb-00
Productor de la Tarjeta: 1001 Canaleta García, Irma
Empresa: 10 ADVANCED SOFTWARE



Calendarios

Mediante el **calendario laboral** de **Advanced Press**, es posible asignar un **Horario de Trabajo** para cada día del año. La aplicación permite visualizar los datos de un calendario de forma mensual, indicando en cada casilla el horario asignado para ese día.

De la misma forma, en el **Calendario de Festivos** y en el **Calendario de Vacaciones**, se pueden indicar todos aquellos días que serán considerados como tal.

Al contrario de lo que sucede en las Agendas, los días indicados o asignados en los **Calendarios son genéricos**, es decir, afectan a todos aquellos Trabajadores que tiene asignado dicho Calendario.

Existen múltiples opciones para **asignar Horarios** en los Calendarios de una forma **automática** y fluida, realizando asignaciones masivas entre fechas, por días, por semanas, por tablas periódicas definibles, etc.

La posibilidad de generar **multitud de Calendarios** para un mismo año, permite **controlar las festividades** en diversos centros de trabajo, diferentes **turnos de Vacaciones** o simplemente realizar asignaciones en función de diferentes criterios de selección por departamentos, secciones, categorías, turnos horarios, etc.

La opción de **"Generar año"**, crea todos los Calendarios para el año siguiente y los asigna para cada Trabajador en su Agenda.



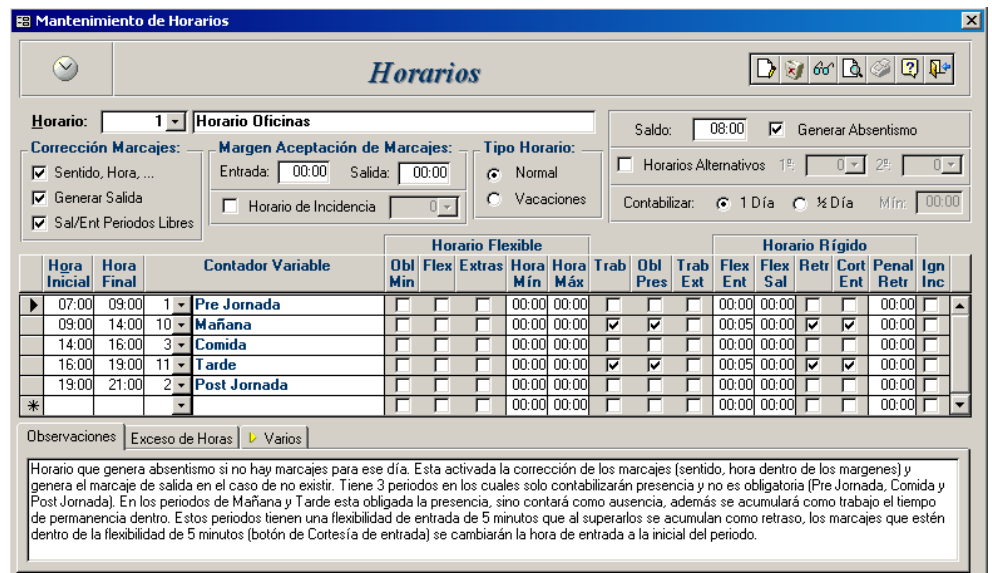
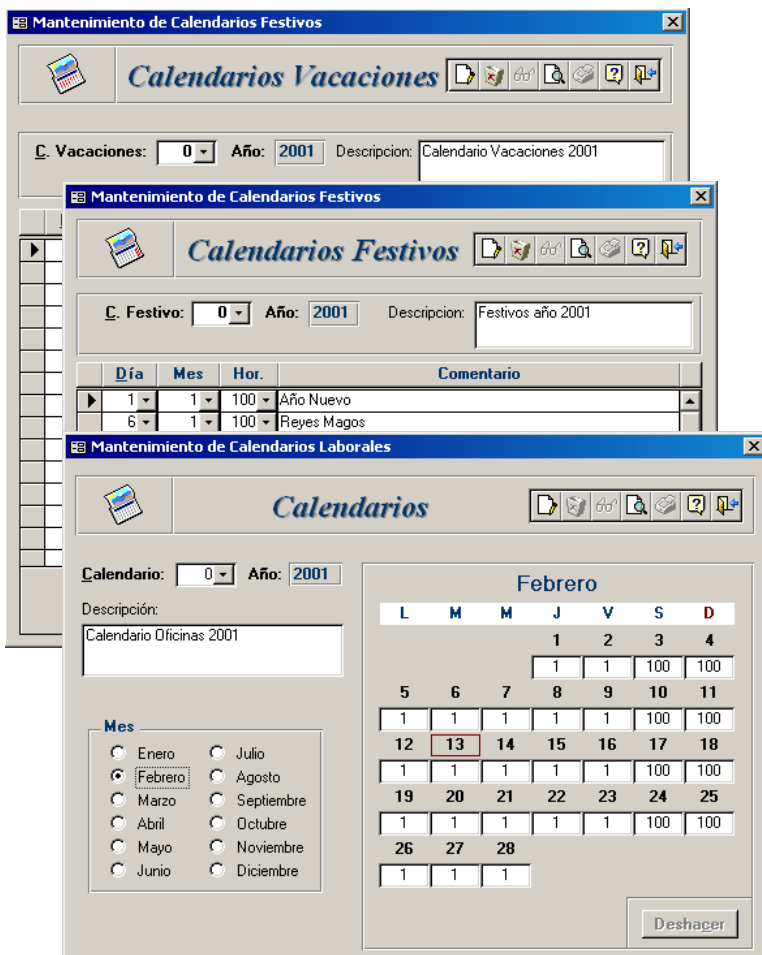
Horarios

Los Horarios determinan la jornada diaria de trabajo, estos se desglosan en **Periodos** o franjas horarias que representan las distintas etapas horarias de la jornada. Cada periodo permite asociar **Contadores Fijos y Variables** pudiendo obtener de este modo un exhaustivo análisis de la información. De igual modo obtendremos información exacta sobre **Incidencias, Absentismo, Vacaciones y Saldos Horarios**, siendo totalmente configurable el modo de acumularlos.

Los Horarios definen a su vez el horario a contemplar para los días de los Calendarios asignados en la Agenda del Trabajador.

Advanced Press permite definir Horarios de múltiples combinaciones con gran flexibilidad. Para cada periodo o franja horaria, es posible seleccionar un Contador Variable, en el cual acumulará el tiempo de **Trabajo, Presencia, Ausencia, Retraso, Trabajo Exterior, Horas Extras y Penalización**. De este modo es posible analizar de una forma detallada o consolidada, los saldos horarios en función de los contadores variables seleccionados.

La configuración de Horarios permite definir **múltiples opciones de configuración y parametrización**, como son la Flexibilidad Horaria, Flexibilidad de Entrada/Salida, Cortesía, Retraso con tiempo de Penalización, corrección automática de marcajes, vincular a una Incidencia prorrogable, generar marcajes automáticamente (Directivos), traspaso automático de saldos sobrantes entre contadores (exceso de horas o extras), asignar horarios alternativos para un cambio automático de turnos, etc., con la finalidad de obtener unos saldos horarios que reflejen con exactitud la realidad laboral de la empresa.





Incidencias

Las incidencias son alteraciones en la jornada laboral que provocan el incumplimiento del horario previsto, siendo totalmente **definibles** por el usuario. Disponen de opciones de acumulación que reflejan el **trabajo**, el **trabajo exterior**, la **presencia**, la **ausencia**, el **retraso** a partir de un máximo permitido y las **horas extras**, en función de cómo esté configurada la misma. A su vez, una incidencia puede ser **prorrogable**, aplicándose como tal, cada día hasta que el sistema detecta de nuevo marcajes del Trabajador en cuestión. (baja laboral, viaje de negocios, etc.)

De la misma forma, pueden configurarse para que reflejen el tiempo como **positivo**, **negativo**, que éste sea únicamente **informativo** o **que no suma en el total** general, siendo exclusivamente interno su tratamiento (p.ej.: reunión comité).

El tratamiento de las Incidencias depende en gran medida de su configuración, éstas pueden contabilizar en función del tiempo de **permanencia fuera de la empresa** (salida médico, accidente laboral, visita comercial, etc.), como tiempo empleado en la realización de tareas diversas **dentro de la empresa** (horas extras, recuperaciones, etc.) o bien **asociada a un centro de coste**. (entrada para hacer horas contra el centro de coste 4312).

Productor	Fecha	Hora	T. Mov.	Incidencia	Terminal	Estado
1001 - Canaleta García, Irma	02/01/01	09:00	E	200 - Centro de Coste 2	0	Acumulado
1001 - Canaleta García, Irma	02/01/01	14:00	S	200 - Centro de Coste 2	0	Acumulado
1001 - Canaleta García, Irma	02/01/01	16:00	E	0 - Sin Incidencia	0	Acumulado
1001 - Canaleta García, Irma	02/01/01	19:00	S	0 - Sin Incidencia	0	Acumulado
1001 - Canaleta García, Irma	03/01/01	11:00	E	1 - Permiso médico	0	Acumulado
1001 - Canaleta García, Irma	03/01/01	14:00	S	0 - Sin Incidencia	0	Acumulado
1001 - Canaleta García, Irma	03/01/01	16:00	E	0 - Sin Incidencia	0	Acumulado
1001 - Canaleta García, Irma	03/01/01	19:00	S	0 - Sin Incidencia	0	Acumulado
1001 - Canaleta García, Irma	04/01/01	08:47	E	0 - Sin Incidencia	0	Acumulado
1001 - Canaleta García, Irma	04/01/01	14:05	S	0 - Sin Incidencia	0	Acumulado
1001 - Canaleta García, Irma	04/01/01	15:58	E	0 - Sin Incidencia	0	Acumulado
1001 - Canaleta García, Irma	04/01/01	21:45	S	0 - Sin Incidencia	0	Acumulado



Marcajes

Los Marcajes pueden ser capturados desde **diferentes tipos de terminal**, a través de **ficheros ASCII** o bien **introducirse manualmente**, permitiendo ser consultados o modificados según el nivel de usuario y el estado del mismo. Si la seguridad está activa, el sistema **registra al usuario** que modifica los marcajes y desde qué ordenador lo realiza.

El marcaje muestra los datos relativos al **Trabajador**, **fecha/hora**, **tipo** de movimiento, tipo de **incidencia**, núm. de **terminal**, **estado** y **subestado**, con la finalidad de conocer en todo momento **su estado actual** y **procedencia**.

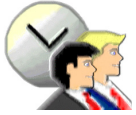


Comedores

Advanced Press incluye una gestión que permite **registrar y controlar el acceso a comedores**, con posibilidad de definir **tipos de menú**, **valorarlos** económicamente o **capturar los marcajes** a partir de terminales de comedor, incluyendo un control de torniquetes, barreras o cualquier otro sistema de acceso.

A partir de la información recogida, la aplicación permite extraer **estadísticas de accesos a comedor** por fechas, empleados, etc., mostrando incluso, los importes de las diferentes dietas escogidas.

Productor	Fecha	Hora Entrada	Hora Salida	Tipo de Menú	Importe
1002 - Sanchez Cancellor, Car	16/02/01	14:00		0 - Menú Genérico	600
1006 - Jiménez Jiménez, Loren	16/02/01	13:54		0 - Menú Genérico	600
1008 - Santos Álvarez, Jaime	16/02/01	14:21	15:10	0 - Menú Genérico	600
1034 - Serrano Matas, Gemma	16/02/01	13:45	14:24	1 - Menú Especial	900
0 - *	16/02/01			0 - Menú Genérico	600



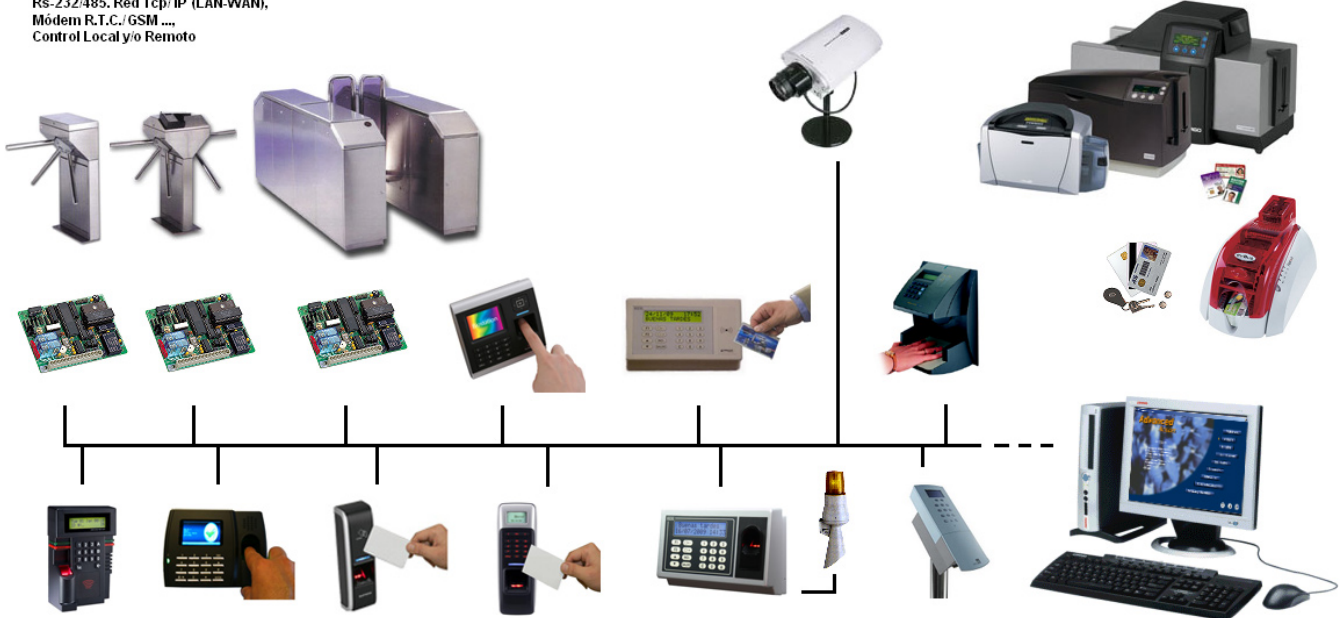
Advanced Press

Requerimientos de Hardware/Software :

- Procesador Pentium 4 o superior
- 1GB de RAM / 80 GB disco duro.
- Tarjeta de Video y monitor 15" SVGA (1.024 x 768 a 24 bits)
- CD ROM o unidad de CDRom disponible a través de la Red.
- Red 10/100 Mb/s y conexión con Terminal de Captura de Marcajes (opcional puerto Serie).
- Puerto Serie y Terminal de Captura de Marcajes.
- Impresora DIN-A4 o superior.
- Windows XP, Vista o superior con Sp instalados.

** Equipo mínimo aconsejable. Cualquier configuración que supere lo anterior mejorará el rendimiento de la aplicación.*

Rs-232/485, Red Tcp/IP (LAN-WAN),
Módem R.T.C./GSM ...,
Control Local y/o Remoto



Ejemplo de Esquema Integración, imágenes no contractuales. Sistema totalmente compatible con cualquier clase de dispositivos.

- Desarrollo de Aplicaciones y Proyectos.
- Análisis y Consultoría de Software.
- Integración de Sistemas.
- Formación Personalizada.
- Soporte Hotline e Internet.

Distribuidor Autorizado:



Copyright 1995-2007 Advanced Software Co.

Advanced Software

Comte d'Urgell, 49 Entlo.6ª - 08011- Barcelona

Tel.: 93 451.62.51 - Fax : 93 451.68.31

cial@advancedsoft.net www.advancedsoft.net

- **Advanced Press, Advanced Access y Advanced Visit** son marcas registradas por **Advanced Software Consulting, s.l.** Las marcas y empresas mencionadas están registradas por sus respectivos fabricantes: Windows XP, Windows Vista, MsOffice, SQL Server, Word, Excel, Outlook e Internet Explorer, son marcas registradas por **Microsoft Corporation**. **ORACLE** es una marca registrada por **ORACLE Corporation**.

- Debido a la constante evolución de las aplicaciones, el contenido de este catálogo puede diferir al de los programas instalados, reservándose **Advanced Software** el derecho de modificarlos sin previo aviso.

- La información contenida en este documento, no puede ser reproducida, modificada o transmitida de forma alguna con ningún propósito o por cualquier medio, ya sea electrónico o mecánico, sin autorización expresa y por escrito de **Advanced Software**.