



Advanced *Access*

**Gestión y Control de Accesos Avanzada
en Arquitectura Cliente - Servidor**

“Controle los Accesos del personal con la máxima seguridad”

Versión SQL Server 2005

Advanced
Software

www.advancedsoft.net



Advanced Access

Características de Advanced Access 7.50 (SQL Server 2005):

- **Rápida implantación** y adaptabilidad a *cualquier* tipo de **empresa o sector, se trata de un product.**
- **Multietiqueta y multiusuario, idioma y textos en fichero externo configurable..**
- Clasificación de productores por **empresa, departamento, sección, categoría.** Asignación de tarjetas, datos personales, multiempresa, logotipo, huellas dactilares, contraseña, Captura de fotografía directa desde WebCam, impresión directa de Tarjetas a través de Impresoras de Tarjetas Plásticas FARGO, EVOLIS, ELTRON y ZEBRA (módulo opcional). Nivel de Acceso, control de saldos Horarios, impresión de etiquetas, etc.
- **Control de "Usuarios"** de la aplicación, **control de acceso** a los diversos **módulos e Informes** estadísticos con limitación de **rangos de información** a tratar por los mismos.
- **Asignación y definición** por parte del **Usuario** de **Horarios, Calendarios, Festivos y Zonas a controlar.**
- **Control de Acceso de Entradas y Salidas**, permitiendo o denegando el Acceso según los niveles definidos, registrando a su vez los **movimientos** de los mismos.
- Asignación del **nivel del seguridad** a partir del **Nivel de Acceso** del trabajador **y/o** por **Accesos definidos en la propia Tarjeta.** Posibilidad de crear **grupos o entidades** con **múltiples Tarjetas** (Servicios de Limpieza, Contratas, Familias, Barcos, etc.). Registro de tarjetas perdidas y fecha de las nuevas entregas.
- **Registro de Marcajes**, obtención de **Saldos** y tratamiento de la información a partir de tres **niveles definibles (etiquetas configurables)**, permitiendo si se desea, un control por tareas, obras, proyectos, etc., o simplemente por Departamento, Sección y Categoría del trabajador.
- **Automatización** de **apertura de puertas o barreras** de recintos privados, Fábricas, Oficinas, Parkings, Almacenes, Salas de Mantenimiento, Vestuarios, etc., **activación de dispositivos (visuales/sonoros), detección** de Incidencias o **Alarmas** a través de entradas Digitales y **configuración independiente** por puerta de Acceso (**Terminal**), admitiendo a su vez configuraciones masivas.
- **Visualización / Definición** de **"Zonas" y "Niveles"**, **monitorización gráfica** y registro de los eventos de **Alarma** de los terminales con representación gráfica de la ubicación física y su estado.
- **Integración** con sistemas de **Vídeo Vigilancia, Monitorización de cámaras TCP/IP, grabación de imágenes** en formato digital, **compresión JPEG, Servidor de imágenes Web integrado, etc. (módulo opcional).**
- **Ejecución de procesos automáticos: Captura de Marcajes** local, remota o través de Ficheros ASCII, **Caducidad de las Tarjetas** con anulación automática a al Inicio de la Aplicación, cada cierta frecuencia o bajo control manual, **Visor de Accesos** con monitorización continua de los Accesos del día y **Copia de seguridad de los Marcajes** en rutas alternativas (ASCII).
- Posibilidad de **Gestionar y Controlar** los marcajes de un **modo centralizado**, en **almacenes, oficinas, delegaciones** o cualquier otra ubicación geográfica remota, manual o automáticamente a través de **Rs232, Rs485, módem** (R.T.C. o GSM), red **TCP/IP** o captura de **fichero ASCII.**
- **Captura de Accesos directa** desde el menú principal de la aplicación o a través de procesos automáticos.
- **Localización rápida** de Productores en la empresa. Listado complementario de **Emergencia.**
- **Gran variedad de informes** (Listados de Accesos con saldos de horas, Niveles de acceso, Calendarios, Productores, listado gráfico de Marcajes, etc.) con múltiples filtros de selección y ordenación, admitiendo **presentación por pantalla o impresora**, exportación a Word, Excel, ASCII o HTML y **envío directo por e-mail. "Carpeta de Listados Personales".**
- **Integración total con Microsoft Office 2003, nuevo motor de Base de datos SQL Server 2005 nativo**, importante **incremento de rendimiento.** Enlace con **Word, Excel, Outlook y Microsoft Internet Explorer.**
- **Integración con total** con **Advanced Press (Control de Presencia)** y **"Advanced Visit" (Control de Visitas)** con la posibilidad de compartir datos relativos a Productores, Empresas, Departamentos, Secciones, Categorías, Tarjetas, Terminales, etc., permitiendo una gestión centralizada desde la aplicación. Sistema **Totalmente Multiempresa.**
- Integración con **capturadoras de D.N.I./Pasaporte**, lectoras de **largo alcance** para vehículos tipo Tele TAC e **identificación de matrículas**, así como **apertura mediante teléfono móvil GSM** sin coste de llamada, identificando y registrando en todo caso al Usuario y permitiendo o denegando accesos en función de nivel de seguridad asignado (opciones como módulos adicionales).

Características Generales :

- Sistema operativo Microsoft **Windows XP, Windows 2003 (Sp3) o superior.**
- Programación orientada a objetos de última generación con tecnología **VBA 32 bits** y comp. **OLE y ActiveX.**
- Integración total con **Microsoft Office 2003**, heredando del entorno la **productividad basada en el Web** para mejorar la eficacia de los grupos de trabajo y la integración con **Internet (guardar como página Web, ficheros Snapshot, etc.).**
- Desarrollado e integrado para Microsoft **SQL Server 2005**, soporte de red en arquitectura **Cliente / Servidor.**
- Nuevo instalador **InstallShield** y **firma digital integrada**, así como **comunicaciones externas en .net.**
- **Independiente de la base de datos** relacional (**ODBC / ADO**).



Gestión y Control de Accesos Avanzada en Arquitectura Cliente - Servidor

Advanced Access es una aplicación de **Control y Gestión de Accesos** que permite de una forma **ágil y segura**, conceder o denegar el acceso tanto al **personal** como a **vehículos** en función de los múltiples **niveles de seguridad** y zonas de **acceso definibles**.

Control de Accesos:

Permite el **control del acceso** a las diferentes dependencias **en función del nivel** asignado, la **constancia** de los **movimientos** dentro de la empresa, resumen de **saldos horarios**, **visualización gráfica** de los accesos, **monitorización** de los mismos y conocer en todo momento la **situación de un empleado**, incluida la **localización** del mismo o el listado de **Emergencia** del personal (Plan de emergencia).

Automatización de los Accesos:

Mediante los **relés y las entradas digitales** de los terminales, es posible **automatizar** la **apertura de puertas y barreras** de recintos, Fábricas, Oficinas, Parkings, Almacenes, etc., la **activación de dispositivos (visuales/sonoros)** y la **detección** de Incidencias o **Alarmas**, permitiendo a su vez una **configuración independiente** por puerta de Acceso (**Terminal**). La información a tratar puede proceder de **Terminales** de Control de Accesos / Presencia de **tarjeta magnética, tarjeta chip, botón (industrial), proximidad, huella dactilar, mano completa, identificadores de matrículas, llamada por móvil GSM, tarjeta microprocesada**, etc. pudiendo estos a su vez mediante **relés, activar alarmas visuales/sonoras, abrir puertas o accionar cualquier dispositivo electro-mecánico**.

Control de Comedores:

El módulo que integra, permite controlar y registrar los **accesos a comedor**, contemplando tipos de Menú definibles, **valoración económica** por tipo, **captura de Marcajes** de los terminales de comedor, control de torniquetes, barreras, etc. . A su vez, presenta listados estadísticos de accesos a comedor por persona/día.

Exportar/Importar :

Exportar los listados o estadísticas a **Word, Excel, SnapShot, ASCII o HTML** para su posterior tratamiento y confección de Histogramas Gráficos, Informes o Publicaciones, consiguiendo así, una presentación personalizada de los mismos. Enlace directo con **Advanced Press(Presencia), Advanced Visit(Visitas)**, diversas gestiones de **Recursos Humanos y Control de Producción o Captura de datos en planta**.

Gestión y Control de Accesos Avanzada en Arquitectura Cliente - Servidor



Productores

Advanced Access, incluye en la ficha del Productor sus datos personales, unas observaciones y la **tarjeta** y el **nivel** de seguridad asignados.

Los productores se pueden clasificar por **Empresa, Departamento, Sección y Categoría**. Dichos conceptos permiten **extraer o asignar información por cualquiera de los niveles**, o entre niveles. Existe la posibilidad de asignar **varias tarjetas** a un Productor, **tratar** a éste **como** una entidad o **grupo** y de contemplar un **acceso independiente** para cada una de sus **tarjetas** o miembros (barcos, servicios de limpieza, contratas, etc.).

Los Productores podrán acceder a las diferentes zonas en función del **nivel** asignado en su ficha.

Mantenimiento de Productores

Productores

Empresa: 10 ADVANCED SOFTWARE

Productor: 1031 Gómez Troyano, Montse

Datos Identificativos

Dirección: C/ Generalitat, 255
 Población: Castelldefels Fecha de Alta: 01-ene-96
 C. Postal: 08860 Provincia: BARCELONA
 Teléfono: NIF: 14364212Z Fecha nacimiento: 07-feb-74
 Tarjeta: 12345678 Nivel: 3 Administración

Clasificación: Datos Varios Huella / Contraseña

FABRICA: 2 Dpto. Comercial
 AREA: 2 DC (Departamento Comercial)
 NIVEL: 8 Adj. Dirección

Mantenimiento de Niveles de Acceso

Niveles de Acceso

Nivel: 2 Directivos

Terminal	Desc. Terminal	Acceso	Cal. Laboral	Desc. Cal. Laboral	Cal. Festivo	Desc. Cal. Festivo
1	Acceso Principal	<input checked="" type="checkbox"/>	3	Calendario Directivos	3	Calendario Directivos
2	Acceso Fábrica	<input checked="" type="checkbox"/>	3	Calendario Directivos	3	Calendario Directivos
3	Acceso Vestuario H	<input type="checkbox"/>	3	Calendario Directivos	3	Calendario Directivos
4	Acceso Vestuario M	<input type="checkbox"/>	3	Calendario Directivos	3	Calendario Directivos
5	Entrada Oficinas	<input checked="" type="checkbox"/>	3	Calendario Directivos	3	Calendario Directivos
6	Entrada Almacén	<input checked="" type="checkbox"/>	3	Calendario Directivos	3	Calendario Directivos
7	Entrada Almacén Posterior	<input checked="" type="checkbox"/>	3	Calendario Directivos	3	Calendario Directivos
8	Entrada Comedor	<input checked="" type="checkbox"/>	3	Calendario Directivos	3	Calendario Directivos
9	Salida Comedor	<input checked="" type="checkbox"/>	3	Calendario Directivos	3	Calendario Directivos

0	Calendario Genérico
1	Calendario Operarios
2	Calendario Operarias
3	Calendario Directivos
4	Calendario Comercial
101	Festivo Operarios



Nivel de Acceso

El nivel de Acceso define el **nivel de seguridad** para cada Acceso (o Terminal) en función del **Calendario Laboral / Festivo** que tenga asignado. Los niveles pueden **asignarse** por **trabajador** o **por grupos** de ellos.

El sistema puede trabajar según el **nivel** de seguridad **asignado** en la ficha del empleado o por el **nivel definido** en la propia **tarjeta** asociada a este.



Tarjetas

La Tarjeta permite definir una **Descripción, Fecha o Días de Caducidad**, muestra sobre la **Última Fecha de Uso** y a qué **Productor** ha sido asignada. Está vinculada mediante la asignación de la misma en la ficha del Productor, por lo que si un productor pierde la tarjeta, automáticamente se le puede entregar otra.

Según el **control de caducidad** de Tarjetas, éstas pueden ser **desactivadas automáticamente** en función de su caducidad. A su vez, se puede establecer que el **nivel de seguridad** esté directamente **asociado a la tarjeta** y no al **nivel de seguridad del empleado**.

Existen múltiples utilidades de creación, asignación y borrado de Tarjetas, a su vez se dispone de una **gestión de etiquetas** que permite definir e imprimir diversos formatos de las mismas, incluyendo los datos personales, departamento, sección, categoría, fotografía, anagrama de la empresa, código de la Tarjeta, etc.

Mantenimiento de Tarjetas

Tarjetas

Tarjeta: 2 Estado: Activa Inactiva

Datos Identificativos:

Descripción: Mª Antonia Soler Pérez
 Fecha de Alta: 01/01/00 Fecha de Caducidad: 31/12/01
 Fecha de Baja: Días de Caducidad: 60

Selección de Nivel:

Productor Tarjeta

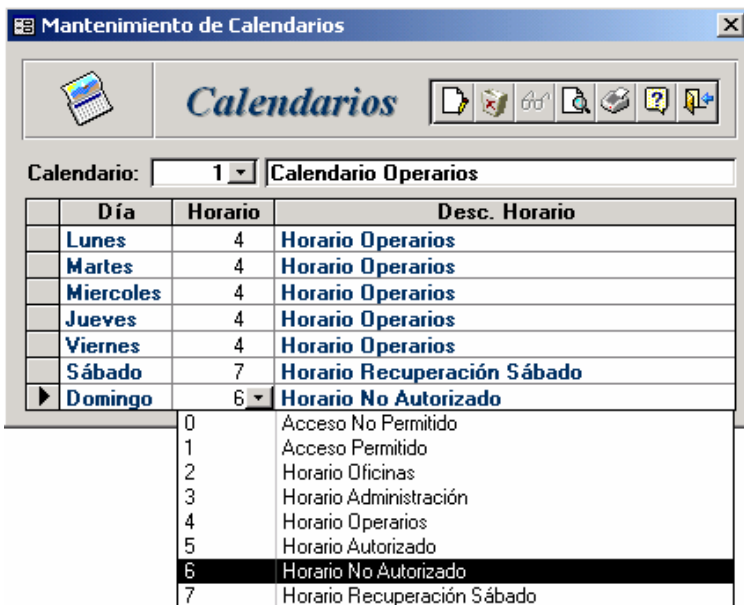
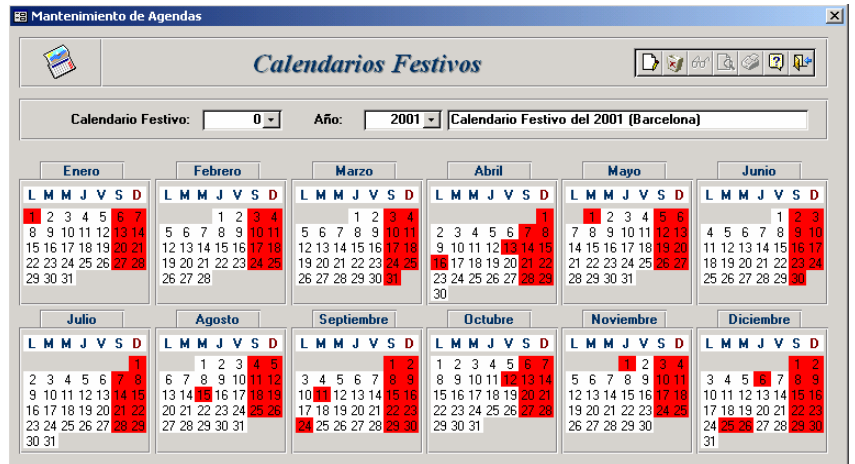
Fecha de Ultimo Uso: 21-feb-00
 Productor de la Tarjeta: 9000 Servicio de Limpieza
 Empresa: 10 ADVANCED SOFTWARE



Calendarios Festivos

El **Calendario** de **días Festivos**, permite definir los días que serán tratados como Festivos.

Cuando un día es **Festivo**, el sistema **permite o deniega** el acceso del Productor en función de las **frangas horarias** del **horario festivo** asignado en el **nivel de seguridad** que tiene asociado en su ficha. Dicho control es **independiente por puerta** de acceso (o Terminal) y permite el control centralizado de diferentes Calendarios de Festivos o centros de trabajo (Festivos de diferentes autonomías).



Calendarios

Los **Calendarios** definen el **Horario a aplicar** según el día de la semana (**Lunes a Domingo**), éstos son comunes y pueden ser aplicados tanto para **días Laborales** como para **días Festivos**.

Cuando el **día** está definido como **Festivo**, se aplica el Calendario indicado como **"Calendario de Festivos"** y si es Laboral, se aplica el Calendario indicado como **"Calendario Laboral"**. Ambos están definidos en el **Nivel de Acceso** asociado en la ficha del Productor.

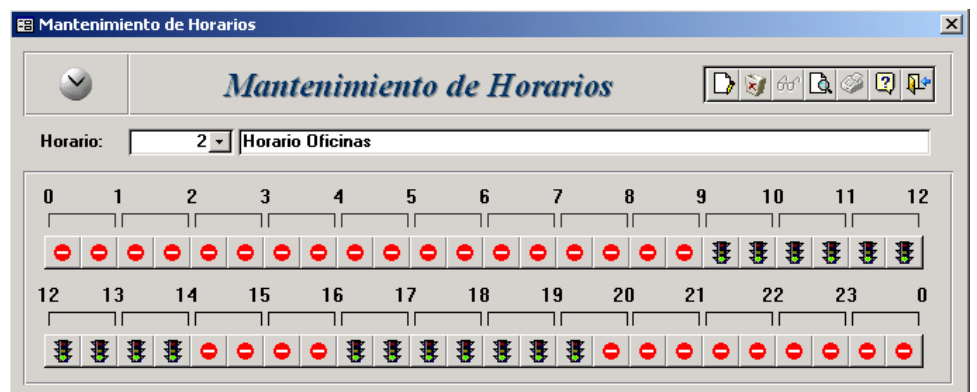
Se **permitirá o denegará el acceso** en función de las **frangas horarias** definidas en el **horario** del **Calendario** del **nivel de acceso** que le corresponda, en función de si el día es **laboral o Festivo**. El control es **independiente por puerta** de acceso (o Terminal).



Horarios

Los Horarios determinan las diferentes **frangas horarias** de la jornada en las cuales se **permite o deniega el acceso** a las diferentes zonas.

La jornada está representada por **frangas gráficas de 30 minutos**, las cuales se pueden definir como accesibles o denegadas de una manera rápida con el propio "Mouse".





Accesos

El Control de Accesos permite mostrar los mismos a partir de **diferentes** modos de **ordenación y selección** en función del nivel de seguridad del usuario que realiza la consulta.

El marcaje muestra la información relativa al **productor, tarjeta, fecha/hora, Entrada/ Salida**, identificación del **terminal** (puerta de acceso) y **estado** de la operación, **registrando** a su vez los **intentos no autorizados** de Accesos.

El sistema puede mostrar la **paridad** de los marcajes, el **saldo** diario resultante y el **total de horas** por Productor del periodo seleccionado.

Mantenimiento de Accesos

Accesos

Empresa: 10 ADVANCED SOFTWARE

Productor: Dep. Ini: 0 Dep. Fin: 999999999

Fecha Inicial: 01/01/01 Fecha Final: 31/12/01 Sec. Ini: 0 Sec. Fin: 999999999

Cat. Ini: 0 Cat. Fin: 999999999

Seleccionar por: Fechas Productor y Fechas Ordenar por: Fecha Productor **Ejecutar**

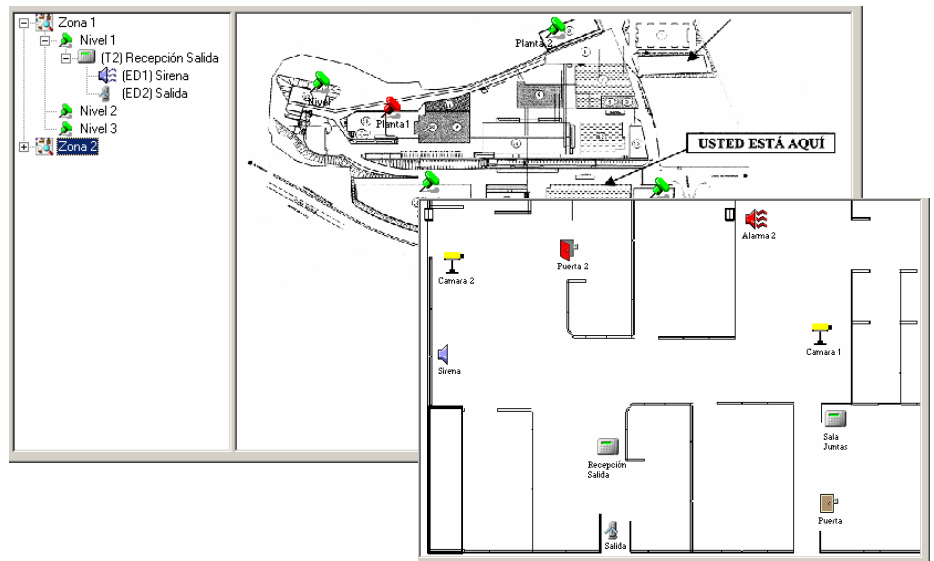
Productor	Nombre	Tarjeta	Fecha	Hora	Tipo	Terminal	Desc. Terminal	Estado
1007	Jiménez Alvarez, Karol	7	04/07/01	08:35	E	2	Acceso Fábrica	Acceso Permitido
1007	Jiménez Alvarez, Karol	7	04/07/01	11:21	S	8	Entrada Comedor	Acceso Permitido
1007	Jiménez Alvarez, Karol	7	04/07/01	11:49	E	9	Salida Comedor	Acceso Permitido
1007	Jiménez Alvarez, Karol	7	04/07/01	18:35	S	2	Acceso Fábrica	Acceso Permitido
1007	Jiménez Alvarez, Karol	7	05/07/01	08:35	E	2	Acceso Fábrica	Acceso Permitido
1007	Jiménez Alvarez, Karol	7	05/07/01	11:21	S	8	Entrada Comedor	Acceso Permitido
1007	Jiménez Alvarez, Karol	7	05/07/01	11:49	E	9	Salida Comedor	Acceso Permitido
1007	Jiménez Alvarez, Karol	7	05/07/01	18:35	S	2	Acceso Fábrica	Acceso Permitido
1001	Canaleta García, Irma	2	06/07/01	19:16	E	1	Acceso Principal	Tarjeta No Autorizada
1002	Sanchez Cancellor, Carl	2	06/07/01	19:16	E	1	Acceso Principal	Tarjeta No Autorizada
1003	Segovia Godino, Dolor	3	06/07/01	19:16	E	1	Acceso Principal	Tarjeta No Autorizada
1004	Perea Alvarez, Rosa	4	06/07/01	19:17	E	1	Acceso Principal	Tarjeta No Autorizada
1007	Jiménez Alvarez, Karol	7	06/07/01	08:35	E	2	Acceso Fábrica	Acceso Permitido
1007	Jiménez Alvarez, Karol	7	06/07/01	11:21	S	8	Entrada Comedor	Acceso Permitido
1007	Jiménez Alvarez, Karol	7	06/07/01	12:02	E	9	Salida Comedor	Acceso Permitido
1007	Jiménez Alvarez, Karol	7	06/07/01	18:35	S	2	Acceso Fábrica	Acceso Permitido

La aplicación permite una **configuración especial** para todas aquellas empresas que necesiten un control exhaustivo por **nivel, tarea, cliente, trabajo, obra, pedido**, etc., dando la posibilidad de tratar el **"Departamento", "Sección" y "Categoría"** de la ficha del Productor (10 dígitos por nivel), como tres **conceptos libres y definibles**, a través de los cuales **almacenará automáticamente saldos** diarios y permitirá a su vez extraer información por cada uno de ellos.



Monitor de Alarmas

Mediante un **Visor Gráfico** se pueden monitorizar las alarmas detectadas en las diferentes Zonas y niveles definidos. Accesos del personal, apertura de barreras, puertas abiertas, detección de incendios, alarmas contra intrusión, etc., Con un doble clic sobre la el punto concreto de la Zona, se puede acceder al detalle del Nivel. A su vez, mediante cámaras con conexión directa a TCP/IP, se pueden monitorizar en tiempo real las diferentes zonas a controlar, grabación de vídeo digital comprimido, etc.



Comedores

Advanced Access incluye una gestión que permite **registrar y controlar el acceso a comedores**, con posibilidad de definir **tipos de menú, valorarlos** económicamente o **capturar los marcajes** a partir de terminales de comedor, incluyendo un control de torniquetes, barreras o cualquier otro sistema de acceso.

A partir de la información recogida, la aplicación permite extraer **estadísticas de accesos a comedor** por fechas, empleados, etc., mostrando incluso, los importes de las diferentes dietas escogidas.

Control de Comedores

Control de Comedores

Empresa: 10 ADVANCED SOFTWARE

Productor Inicial: 0 Productor Final: 999999999

Fecha Inicial: 16/02/01 Fecha Final: 16/02/01 **Ejecutar**

Productor	Fecha	Hora Entrada	Hora Salida	Tipo de Menú	Importe
1002	Sanchez Cancellor, Carl	16/02/01	14:00	0 - Menú Genérico	600
1006	Jiménez Jiménez, Loren	16/02/01	13:54	0 - Menú Genérico	600
1008	Santos Alvarez, Jaime	16/02/01	14:21	0 - Menú Genérico	600
1034	Serrano Matas, Gemma	16/02/01	13:45	1 - Menú Especial	900
*	0	16/02/01		0 - Menú Genérico	600



Advanced Access incluye gran variedad de Informes con múltiples filtros de selección y ordenación, admitiendo presentación por pantalla o impresora, exportación a **Word, Excel, ASCII, Snapshot o HTML** y **envío directo** a través de **e-mail**, permitiendo su **posterior tratamiento**, confección de Histogramas Gráficos, Informes o Publicaciones personalizadas, etc.

Además de la gran variedad de informes Estadísticos y Maestros, el sistema permite personalizar por Usuario, los listados más utilizados y el orden de presentación de los mismos en forma de **"Carpeta de Listados Personales"**.

The screenshot displays the 'Accesos Gráficos' software interface. At the top, there is a menu bar with 'Archivo' and 'Edición ?'. Below it is a toolbar with various icons. The main window is titled 'Accesos Gráficos' and contains the following elements:

- Company Selection:** 'Empresa: 10 ADVANCED SOFTWARE'.
- Product Selection:** 'Productor: 1001 Canaleta García, Irma' and 'Año: 2002'.
- Calendar Grid:** A grid showing access hours for each day of the month. Legend:

Month	%	Nº Marcajes
Enero	11,4%	86
Febrero	7,4%	56
Marzo	8,2%	62
Abril	8,0%	60
Mayo	8,2%	
Junio	8,0%	
Julio	8,2%	
Agosto	8,2%	
- Detailed Gantt Chart:** A chart for 'ENERO' showing access hours for days 1-24. Legend:
 - Horas Fuera (White)
 - Horas Dentro (Blue)
 - Entrada sin Salida (Red)
 - Salida sin Entrada (Black)
- Paridad de Accesos Report:** A window showing a table of access parity data for two producers.

Productor	Fecha	Entrada	Salida	Diferencia
1001 Canaleta García, Irma	20/07/02	08:29	16:00	7,51
	21/07/02	08:18	16:21	8,05
	22/07/02	08:17	16:32	8,25
	23/07/02	08:29	16:44	8,25
	24/07/02	08:03	16:21	8,30
	25/07/02	08:13	16:12	7,98
	26/07/02	08:15	16:17	8,03
	27/07/02	08:31	16:23	7,86
	28/07/02	08:12	16:14	8,03
	29/07/02	08:45	16:36	8,18
	30/07/02	08:23	16:44	8,35
				88,81
1002 Sanchez Canceller, Carmen	20/07/02	08:32	16:32	8,00
	21/07/02	08:32	16:32	8,00
	22/07/02	08:32	16:32	8,00
	23/07/02	08:32	16:32	8,00
	24/07/02	08:32	16:32	8,00
	25/07/02	08:32	16:32	8,00
	26/07/02	08:32	16:32	8,00
	27/07/02	08:32	16:32	8,00
	28/07/02	08:32	16:32	8,00
	29/07/02	08:32	16:32	8,00
	30/07/02	08:32	16:32	8,00
				88,00
Total Informes				176,81
- Paridad de Accesos Configuration:** A window for configuring the report.
 - Empresa: 10 ADVANCED SOFTWARE
 - Productor Inicial: 1001 Canaleta García, Irma
 - Productor Final: 1074 Aguilar Molina, Patricia
 - Fecha Inicial: 08-oct-01
 - Fecha Final: 08-oct-01
 - Departamento Ini: 1 Dpto. Dirección y Admón.
 - Departamento Fin: 6 Dpto. R.R.H.H.
 - Sección Ini: 0 Sección Genérica
 - Sección Fin: 9999999999
 - Categorio Ini: 0 Categoría Genérica
 - Categorio Fin: 9999999999
 - Mostrar Listado en Centesimal:
 - Mostrar Productores que Superen: 08:00

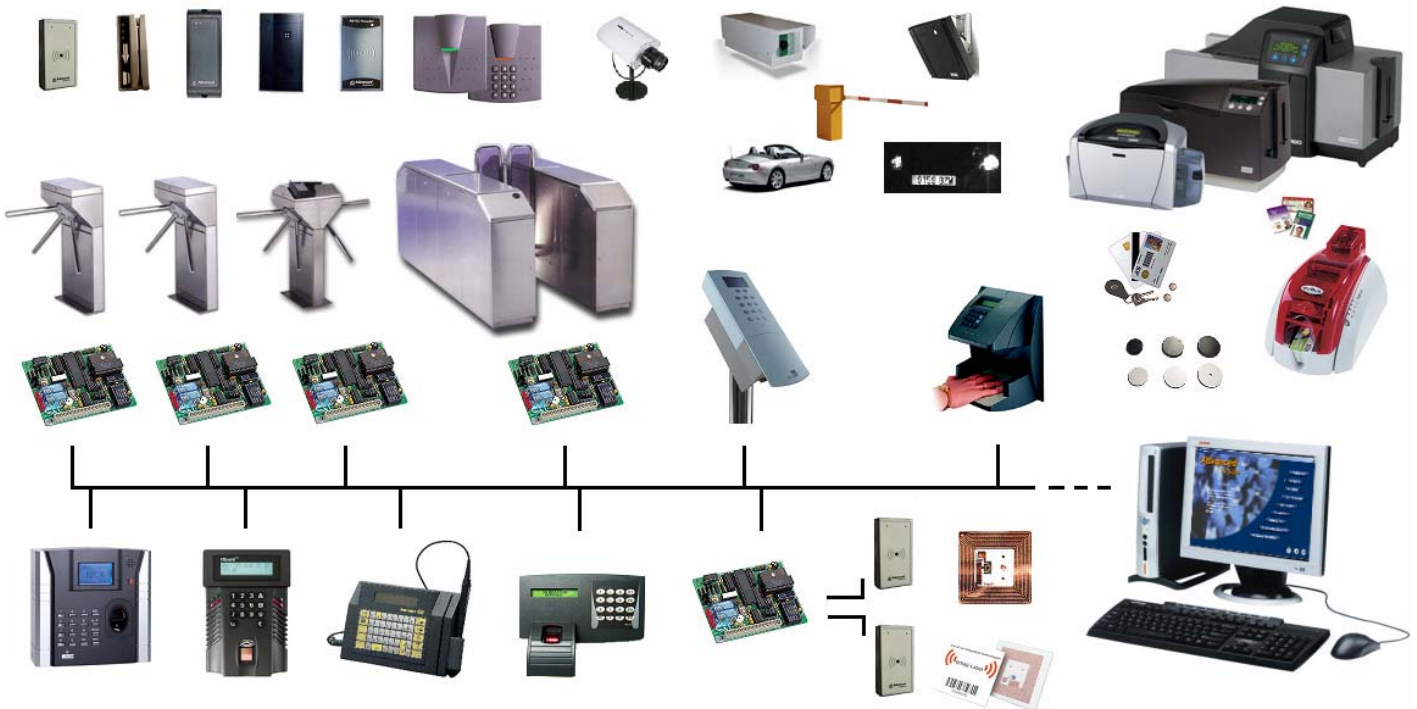


Advanced Access

Requerimientos de Hardware/Software :

- Procesador Pentium 4 o superior
- 1GB de RAM / 80 GB disco duro.
- Tarjeta de Vídeo y monitor 15" SVGA (1.024 x 768 a 24 bits)
- CD ROM o unidad disponible a través de la Red.
- Red 10/100 Mb/s y conexión con Terminal de Captura de Marcajes (opcional puerto Serie).
- Impresora DINA4 Láser o similar para informes.
- Windows XP, Windows 2003 o superior con SP instalados. SQL Server 2005 con SP instalados.

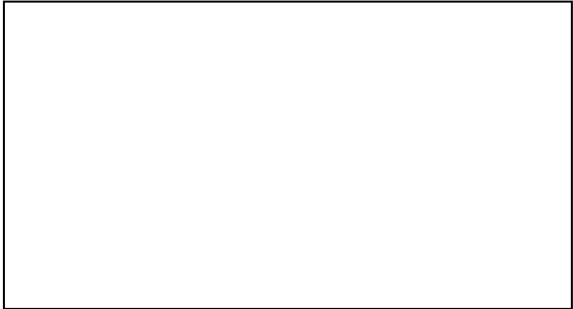
** Equipo mínimo aconsejable. Cualquier configuración que supere lo anterior mejorará el rendimiento de la aplicación.*



Ejemplo Esquema Integración. Sistema totalmente compatible con cualquier clase de dispositivos.

- Desarrollo de Aplicaciones y Proyectos.
- Análisis y Consultoría de Software.
- Integración de Sistemas.
- Formación Personalizada.
- Soporte Hotline e Internet.

Distribuidor Autorizado:



Copyright 1995-2007 Advanced Software Co.

Advanced Software

Comte d'Urgell, 49 Entlo.6ª - 08011- Barcelona

Tel.: 93 451.62.51 - Fax : 93 451.68.31

cial@advancedsoft.net

www.advancedsoft.net

- **Advanced Press, Advanced Access y Advanced Visit** son marcas registradas por **Advanced Software Consulting, s.l.** Las marcas y empresas mencionadas están registradas por sus respectivos fabricantes: Windows, Windows 95, Windows 98, Windows NT, Windows 2000, MsOffice, SQL Server, Word, Excel, Outlook e Internet Explorer, son marcas registradas por **Microsoft Corporation**. **ORACLE** es una marca registrada por **ORACLE Corporation**.

- Debido a la constante evolución de las aplicaciones, el contenido de este catálogo puede diferir al de los programas instalados, reservándose **Advanced Software** el derecho de modificarlos sin previo aviso. Catálogo informativo no contractual. Éste catálogo es de carácter provisional.

- La información contenida en este documento, no puede ser reproducida, modificada o transmitida de forma alguna con ningún propósito o por cualquier medio, ya sea electrónico o mecánico, sin autorización expresa y por escrito de **Advanced Software**.